

L'ESPOIR DE GUÉRIR LE CANCER A UN NOM : GUSTAVE ROUSSY

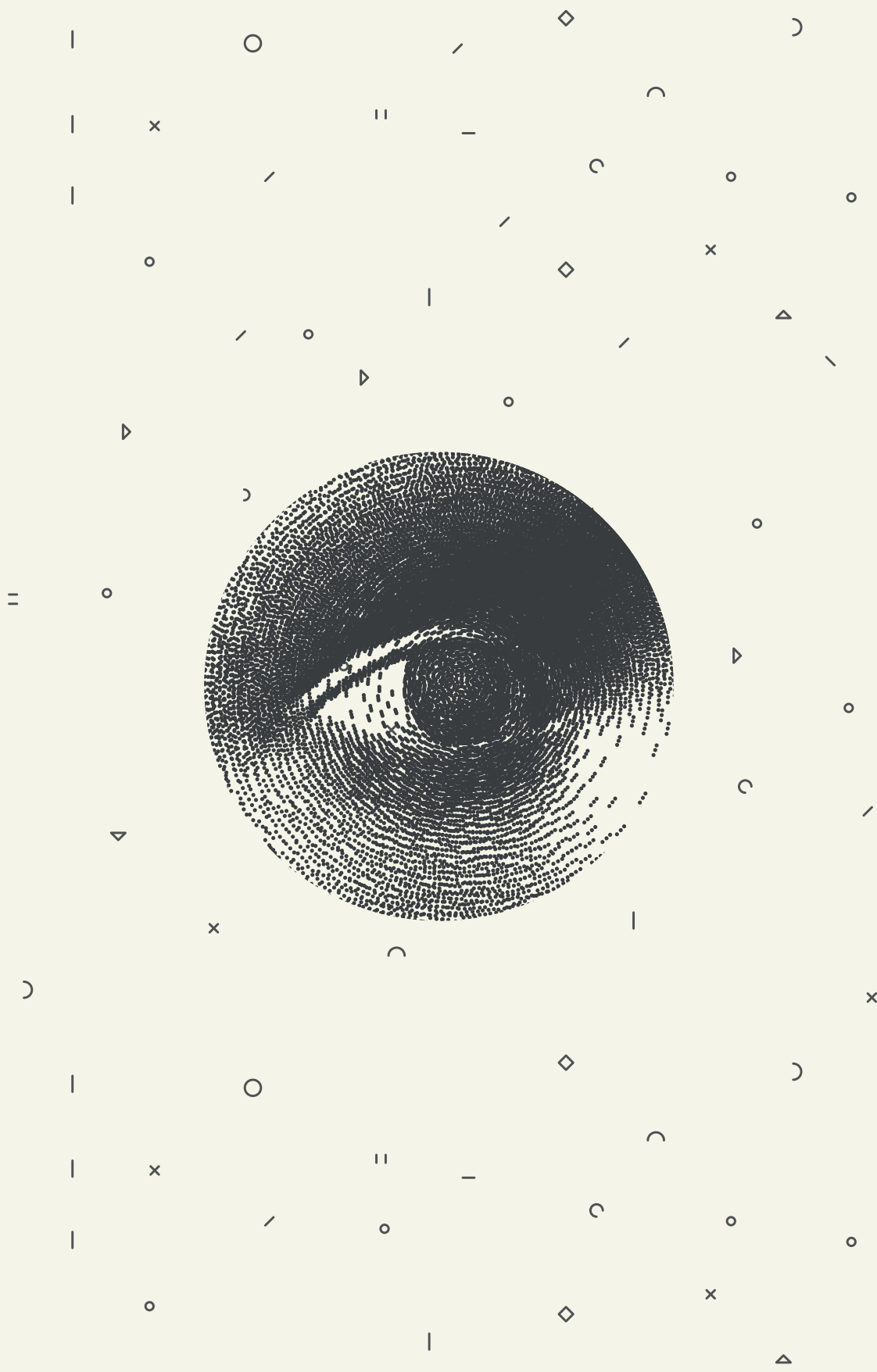
THE HOPE OF CURING CANCER HAS A NAME:
GUSTAVE ROUSSY



▼
RAPPORT ANNUEL
ANNUAL REPORT

**GUSTAVE
ROUSSY**
CANCER CAMPUS
GRAND PARIS

The logo graphic consists of three parallel diagonal lines in orange, green, and pink colors, positioned to the right of the text.





**Notre ambition :
agir de l'avant
à l'après-cancer**

*Our ambition: to act from
pre to post-cancer*



Pr Fabrice Barlesi

Directeur général
de Gustave Roussy

General Director at
Gustave Roussy

BOULEVERSER LES PARADIGMES DE LA CANCÉROLOGIE

DISRUPTING CANCER PARADIGMS

**Leader en oncologie en France et en Europe,
Gustave Roussy porte l'ambition de transformer la vision
et la prise en charge du cancer grâce à une approche intégrée
qui associe recherche, soins, prévention et éducation.**

À Gustave Roussy, nous nous engageons à bouleverser les paradigmes traditionnels de la cancérologie. Grâce à l'IHU PRISM, nous redéfinissons les classifications des cancers non plus par organe d'origine, mais par leur biologie et statut moléculaire. Cette révolution nous pousse à attirer de nouvelles générations de chercheurs, et nous sommes fiers de dire que nous sommes à l'aube d'une nouvelle ère.

Le Paris-Saclay Cancer Cluster et notre futur centre de recherche de près de 33 000 m² incarnent notre vision d'un écosystème de soins et de recherche intégré, où soignants, chercheurs et entrepreneurs cohabitent et collaborent pour faire avancer la lutte contre le cancer. Cet environnement, fertile à l'innovation, vise à maintenir la France à la pointe de l'excellence scientifique et médicale mondiale.

Notre ambition va au-delà des traitements : nous nous engageons également dans la prévention, le diagnostic précoce et l'accompagnement post-soins. Chaque étape du parcours du patient est cruciale, et nous œuvrons pour offrir des solutions complètes et personnalisées.

Ensemble, continuons à innover, soigner et espérer.

A leader in oncology in France and Europe, Gustave Roussy's ambition is to transform the way cancer is viewed and treated through an integrated approach combining research, care, prevention and education.

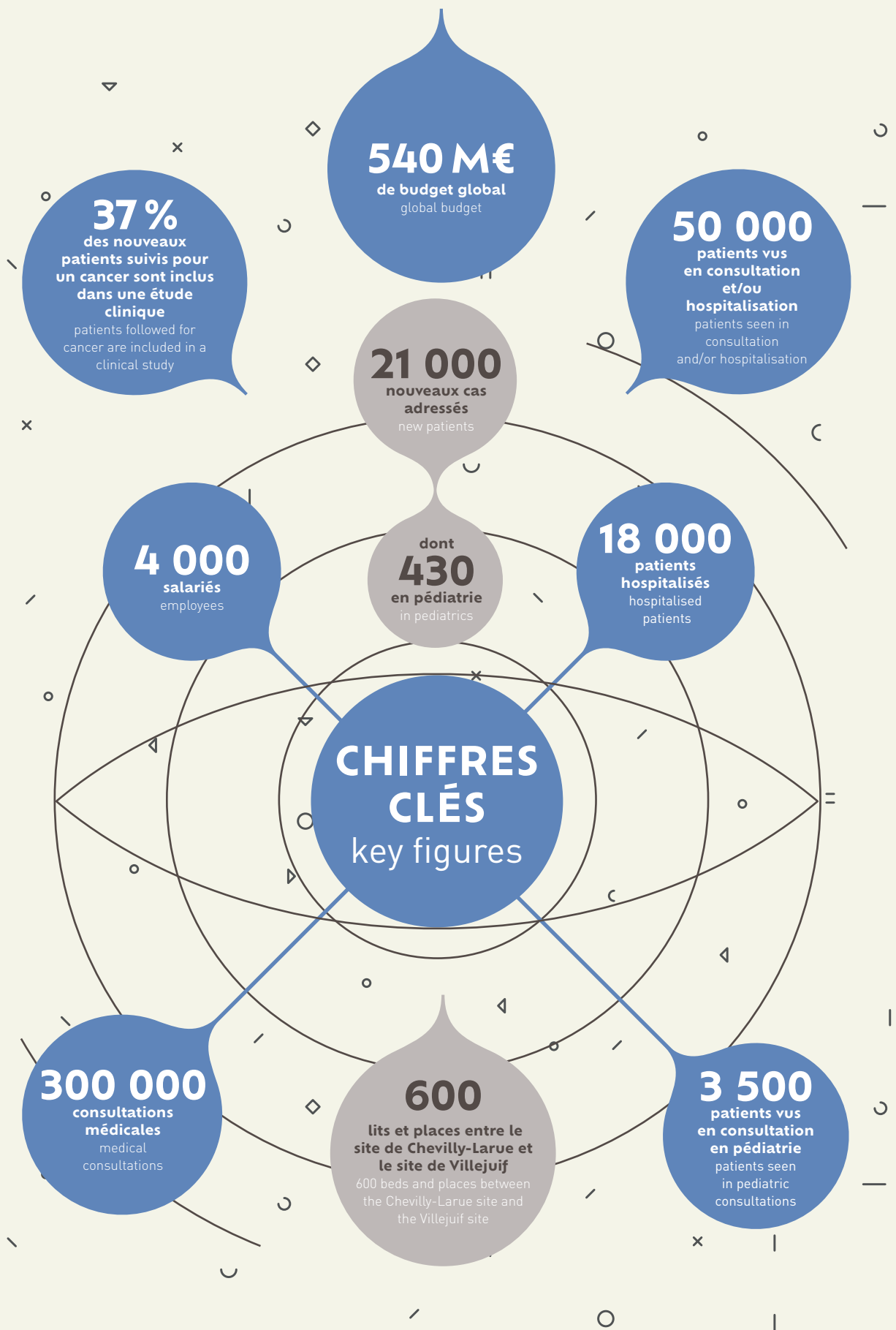
At Gustave Roussy, we are committed to overturning the traditional paradigms of cancer research. With IHU PRISM, we are redefining cancer classifications not by organ of origin, but by biology and molecular status. This revolution is pushing us to attract new generations of researchers, and we are proud to say that we are at the dawn of a new era.

The Paris-Saclay Cancer Cluster and our nearly 33,000 m² future research centre embody our vision of an integrated care and research ecosystem, where caregivers, researchers and entrepreneurs co-exist and collaborate to advance the fight against cancer. This fertile environment for innovation is designed to keep France at the forefront of the world's scientific and medical excellence.

Our ambition goes beyond treatment: we are also committed to prevention, early diagnosis and after-care support. Every step of the patient journey is crucial, and we strive to provide complete and personalised solutions.

Together, let's continue to innovate, care and hope.





VOCATION

VOCATION

Guérir le cancer des adultes
et des enfants au 21^e siècle

Curing adult and childhood
cancer in the 21st century

MISSIONS

MISSIONS

PRÉVENTION
SOINS
RECHERCHE
ÉDUCATION

PREVENTION
CARE
RESEARCH
EDUCATION



VALEURS

VALUES

INNOVATION
ÉNERGIE
PARTAGE
BIENVEILLANCE

INNOVATION
ENERGY
SHARING
KINDNESS

LEADER DE LA CANCÉROLOGIE EN FRANCE ET EN EUROPE CLASSÉ QUATRIÈME HÔPITAL AU MONDE EN ONCOLOGIE

Gustave Roussy est un institut de soins, de recherche, d'éducation et de prévention, qui prend en charge des patients atteints de tout type de cancer, à tout âge de la vie.

Son expertise des cancers rares et des tumeurs complexes est internationalement reconnue.

Fondé il y a 90 ans par le Pr Gustave Roussy, père du concept de prise en charge multidisciplinaire, l'Institut réunit excellences médicale, scientifique et technologique au bénéfice des patients.

Établissement privé d'intérêt collectif à but non lucratif, Gustave Roussy est membre du réseau Unicancer.

A leader in cancer research in France and Europe, ranked fourth hospital in the world in oncology

Gustave Roussy is a care, research, education and prevention institute that cares for patients with all types of cancer at all ages.

Its expertise in rare cancers and complex tumours is recognised internationally.

Founded 90 years ago by Prof. Gustave Roussy, father of the multidisciplinary care concept, the Institute brings together medical, scientific and technological excellence for the benefit of patients.

Gustave Roussy is a private non-profit collective interest institution and is a member of the Unicancer network.

* Selon le classement Newsweek 2024
* Newsweek 2024 ranking



FAITS MARQUANTS

HIGHLIGHTS

JANVIER



GUSTAVE ROUSSY CERTIFIÉ HAUTE QUALITÉ DES SOINS

Gustave Roussy décroche le plus haut niveau de certification de la HAS, prestigieux label, gage d'une haute sécurité des soins pour les patients.

JANUARY / GUSTAVE ROUSSY CERTIFIED HIGH QUALITY OF CARE / Gustave Roussy is awarded the highest level of certification from HAS (French Health Authority), a prestigious label that guarantees high patient care safety.

FÉVRIER



PARIS-SACLAY CANCER CLUSTER

Gustave Roussy lance le Paris-Saclay Cancer Cluster en présence des ministres de la Santé et de la Prévention, de l'Industrie, de l'Enseignement supérieur et de la Recherche, ainsi que de la présidente de la Région Île-de-France.

FEBRUARY / PARIS-SACLAY CANCER CLUSTER / Gustave Roussy launches the Paris-Saclay Cancer Cluster in the presence of the Ministers of Health and Prevention, Industry, Higher Education and Research, as well as the President of the Île-de-France Region.

NOUVEL INHIBITEUR DANS LE CANCER DE LA PROSTATE

Le *New England Journal of Medicine* publie les résultats d'une étude menée par le Pr Karim Fizazi à Gustave Roussy ouvrant de nouvelles perspectives thérapeutiques contre le cancer de la prostate BRCA.



FEBRUARY / NEW INHIBITOR IN PROSTATE CANCER / The New England Journal of Medicine publishes the results of a study conducted by Prof. Karim Fizazi at Gustave Roussy opening up new therapeutic prospects against BRCA prostate cancer.

MARS



EPICURE REÇOIT LE LABEL SIRIC

Gustave Roussy obtient la labellisation « Site de recherche intégré sur le cancer » de l'Inca, pour son nouveau programme EpiCure, consacré à l'épigénétique.

MARCH / EPICURE RECEIVES THE SIRIC LABEL / Gustave Roussy receives the Inca's "Integrated Cancer Research Site" label for his new EpiCure programme, dedicated to epigenetics.

L'IA CONTRE LE CANCER

PortrAlt, initiative révolutionnaire pour mettre l'IA au service du cancer, voit le jour grâce à Owkin, en partenariat avec Gustave Roussy.

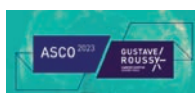
MARCH / AI AGAINST CANCER / PortrAlt, a revolutionary initiative to put AI at the service of cancer, is born thanks to Owkin, in partnership with Gustave Roussy.

START-UP

Gustave Roussy crée Orakl, une des 15 start-ups valorisées par sa filiale Gustave Roussy Transfert, pour combiner biologie et données cliniques d'une collection d'avatars de tumeurs.

MARCH / START-UP / Gustave Roussy creates Orakl, one of the 15 start-ups promoted by its subsidiary Gustave Roussy Transfert, to combine biology and clinical data from a collection of tumour avatars.

JUIN



CONGRÈS INTERNATIONAUX

Une présence marquée de Gustave Roussy à l'Asco et l'Esmo, les principaux congrès de cancérologie, confirme la visibilité internationale de l'Institut.

JUNE / INTERNATIONAL CONFERENCES / Gustave Roussy's strong presence at Asco and Esmo, the main cancer research conferences, confirms the Institute's international visibility.

JUILLET



TRAITEMENT INNOVANT

Deux enfants atteints d'une maladie métabolique rare sont traités avec succès grâce à une molécule anticancéreuse novatrice développée par Gustave Roussy, dans le cadre de l'essai Acsé-ESMART.

JULY / INNOVATIVE TREATMENT / Two children with rare metabolic disease are successfully treated with an innovative anti-cancer molecule developed by Gustave Roussy in the Acsé-ESMART trial.

AOÛT



RADIOTHÉRAPIE

Gustave Roussy est le premier centre français à traiter des tumeurs superficielles avec un très haut débit de dose en quelques millisecondes, avec la technologie Flash.

AUGUST / RADIOTHERAPY / Gustave Roussy is the first French centre to treat superficial tumours with a very high dose rate in milliseconds, using Flash technology.

LUTTE CONTRE LES CANCERS HPV INDUITS

Gustave Roussy crée un groupe HPV interdisciplinaire pour favoriser une prise en charge et une recherche multidisciplinaire.

AUGUST / COMBATING HPV-INDUCED CANCERS / Gustave Roussy creates an interdisciplinary HPV group to promote multidisciplinary management and research.

SEPTEMBRE

LABORATOIRE DE PROFILAGE GÉNOMIQUE DES BIOPSIES LIQUIDES

Gustave Roussy et Roche/Foundation Medicine créent un laboratoire de profilage génomique des biopsies liquides, disponible pour tous les patients en France.

SEPTEMBER / FLUID BIOPSY GENOMIC PROFILING LABORATORY / Gustave Roussy and Roche/Foundation Medicine create a fluid biopsy genomic profiling laboratory, available to all patients in France.



DESSINONS UN AVENIR À TOUS LES ENFANTS

Gustave Roussy mobilise la Fondation Antoine de Saint-Exupéry pour la cause des enfants malades de cancer.

SEPTEMBER / DESIGNING A FUTURE FOR ALL CHILDREN / Gustave Roussy mobilises the Antoine de Saint-Exupéry Foundation for the cause of children suffering from cancer.

OCTOBRE



OCTOBRE ROSE

Aurélien Rousseau, ministre de la Santé et de la Prévention, est venu rencontrer des équipes de Gustave Roussy et échanger sur la thématique de l'intelligence artificielle.

OCTOBER / PINK OCTOBER / Aurélien Rousseau, Minister of Health and Prevention, came to meet Gustave Roussy's teams and discussed artificial intelligence.



ERC SYNERGY GRANT

Le Pr Florent Ginhoux obtient cette subvention européenne prestigieuse dans la recherche en immunothérapie des métastases hépatiques.

OCTOBER / ERC SYNERGY GRANT / Prof. Florent Ginhoux receives this prestigious European grant for research into immunotherapy of liver metastases.

NOVEMBRE

NOVEMBRE THORACIQUE

Gustave Roussy intensifie sa lutte contre le cancer du poumon avec des initiatives pour le prévenir, le diagnostiquer précocement, et offrir une prise en charge optimale.

NOVEMBER / THORACIC NOVEMBER / Gustave Roussy is intensifying his fight against lung cancer with initiatives to prevent it, diagnose it early, and provide optimum care.



ONCO-PÉDIATRIE

Lancement de Paris Kids Cancer, centre de recherche en oncologie pédiatrique, dirigé par la Pr Véronique Minard-Colin.

NOVEMBER / ONCO-PAEDIATRICS / Launch of Paris Kids Cancer, a paediatric oncology research centre led by Prof. Véronique Minard-Colin.

DÉCEMBRE



DES FRIGOS CONNECTÉS POUR LE PERSONNEL DE NUIT

Gustave Roussy propose des repas sains et gratuits au personnel de nuit grâce à des frigos connectés, une première en France pour un hôpital.

DECEMBER / CONNECTED REFRIGERATORS FOR NIGHT STAFF / Gustave Roussy offers healthy and free meals to night staff thanks to connected refrigerators, a first in France for a hospital.



UN FILM PUBLICITAIRE CONTRE LES PRÉJUGÉS

AN ADVERTISING FILM AGAINST PREJUDICE

**50 % des personnes atteintes d'un cancer craignent
d'en parler à leur employeur.**

Peur du rejet, tabou social et professionnel... le cancer reste encore « une maladie innommable » en entreprise. Pour faire tomber les préjugés et stopper la stigmatisation de la maladie au travail, la fondation Publicis lance une campagne mondiale intitulée « *Working with cancer* ». En France, Gustave Roussy et l'association Cancer At Work en sont ses partenaires. Le film est, en partie, tourné à Gustave Roussy.

Cette campagne de communication d'envergure, lancée par le président de Publicis depuis le forum économique mondial de Davos, veut inciter les entreprises, petites et grandes, à s'engager à mettre en place des conditions favorables au retour au travail des salariés atteints d'un cancer. Toutes sont invitées à rejoindre le mouvement sur la plateforme workingwithcancerpledge.com.

Gustave Roussy va plus loin, en mettant en place « Travailler avec un cancer », une formation en entreprise pour permettre aux managers de mieux comprendre le cancer et l'impact sur les collaborateurs.

**50% of people with cancer are worried about
talking to their employer.**

Fear of rejection, social and professional taboos... cancer is still "an unspeakable disease" in the workplace. To break down prejudice and stop the stigmatisation of illness in the workplace, the Publicis Foundation is launching a worldwide campaign entitled "*Working with cancer*". In France, Gustave Roussy and the Cancer At Work association are its partners. The film is partly shot by Gustave Roussy.

This large-scale communication campaign, launched by the President of Publicis at the World Economic Forum in Davos, aims to encourage companies, large and small, to commit to setting up favourable conditions for the return to work of employees suffering from cancer. All are invited to join the movement on the platform workingwithcancerpledge.com.

Gustave Roussy goes one step further by implementing "Working with Cancer", a company training course to enable managers to better understand cancer and its impact on employees.





LE CANCER DU PÈRE NOËL

SANTA'S CANCER

Pour les fêtes de fin d'année, Gustave Roussy lance un film publicitaire inédit, conçu en *pro bono* par Publicis Conseil, réalisé par Vladimir de Fontenay et produit par Iconoclast.

Ce conte de Noël moderne nous raconte une histoire : le Père Noël a eu un jour un cancer... et en a guéri grâce à Gustave Roussy. Le film nous embarque dans la vie du Père Noël l'année de son cancer, de la découverte de sa maladie aux différents traitements à Gustave Roussy, ainsi que l'accompagnement de sa fille et du personnel soignant jusqu'à sa rémission.

Pour cette campagne d'appel aux dons intitulée « Une histoire vraie », Gustave Roussy inscrit le message de guérison dans une histoire universelle et rappelle qu'on n'a jamais autant guéri du cancer, qu'il est plus que jamais l'heure d'y croire et que les dons font la différence.

Ce film au rendu très cinématographique a reçu le prix Silver Lions à Cannes, ainsi que le prix Cas d'Or Grandes Causes 2024.

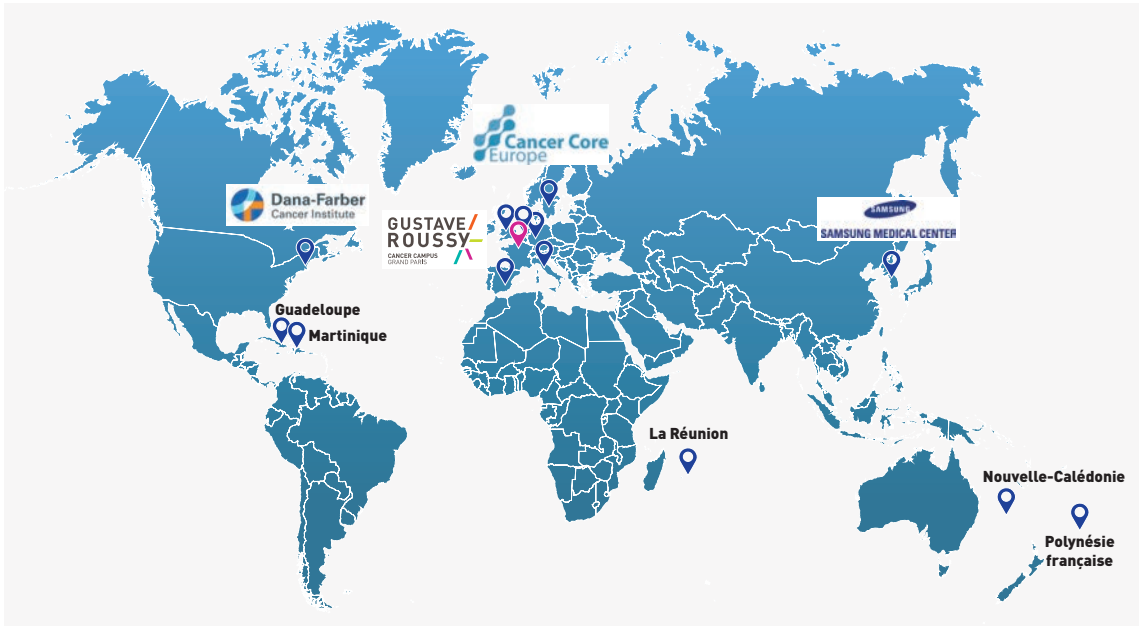
For the holidays, Gustave Roussy launches an unprecedented advertising film, designed pro bono by Publicis Conseil, directed by Vladimir de Fontenay and produced by Iconoclast.

This modern Christmas tale tells the story of how Father Christmas once had cancer... and was cured thanks to Gustave Roussy. The film takes us into Santa Claus's life in the year of his cancer, from discovering his disease to the various treatments at Gustave Roussy, as well as accompanying his daughter and nursing staff until his remission.

For this fund-raising campaign, entitled "A true story", Gustave Roussy is placing the message of cure in a universal context, reminding us that cancer has never been so easily cured, that now is the time to believe more than ever, and that donations make all the difference.

This highly cinematic film won the Silver Lions award at Cannes, along with the Cas d'Or Grandes Causes 2024 award.





UN RÉSEAU DE PARTENARIATS PUISSANT

A STRONG NETWORK OF PARTNERS

Au-delà d’alliances nationales solides, au premier rang desquelles celle avec l’Université Paris-Saclay, Gustave Roussy inscrit son action dans une politique de partenariats au niveau international et en outre-mer.

L’Institut renforce ses partenariats académiques avec les plus grands centres européens grâce au consortium Cancer Core Europe. Une étroite collaboration lie Gustave Roussy et le Dana-Farber Cancer Institute de Boston qui coorganisent une réunion scientifique annuelle et prévoient l’accueil de plusieurs jeunes médecins chercheurs de Gustave Roussy par le Dana-Farber pendant un an. En outre, Gustave Roussy collabore avec le Samsung Medical Center en Corée du Sud pour des projets de recherche communs.

Gustave Roussy a mis en place des réunions de concertation pluridisciplinaire dédiées aux patients d’outre-mer, grâce à une collaboration avec les CH de Martinique, de Guadeloupe, de Polynésie française et de La Réunion, ainsi qu’avec la clinique Kuindo-Magnin de Nouvelle-Calédonie.

De nombreux partenariats permettent par ailleurs l’accueil de patients étrangers, leur garantissant une prise en charge optimale de leur maladie.

In addition to solid national alliances, the most important of which is with the University of Paris-Saclay, Gustave Roussy has a policy of international and overseas partnerships.

The Institute strengthens its academic partnerships with the largest European centres through the Cancer Core Europe consortium. Gustave Roussy and the Dana-Farber Cancer Institute in Boston work closely together, co-organising an annual scientific meeting and arranging for several young Gustave Roussy research doctors to be hosted by Dana-Farber for a year.

Gustave Roussy is also collaborating with the Samsung Medical Center in South Korea on joint research projects. Gustave Roussy has set up multidisciplinary consultation meetings dedicated to overseas patients, in collaboration with the hospitals in Martinique, Guadeloupe, French Polynesia and La Réunion, as well as the Kuindo-Magnin clinic in New Caledonia. Numerous partnerships also allow for the reception of foreign patients, guaranteeing optimal treatment of their disease.





GUSTAVE ROUSSY, TOUJOURS DANS LE TOP 5 MONDIAL



Gustave Roussy est classé 4^e mondial dans la liste des hôpitaux spécialisés en cancérologie par le magazine américain *Newsweek* pour 2024, aux côtés des plus prestigieux centres américains. Cette position souligne l'excellence et l'influence internationale de l'Institut en recherche et innovations en oncologie.

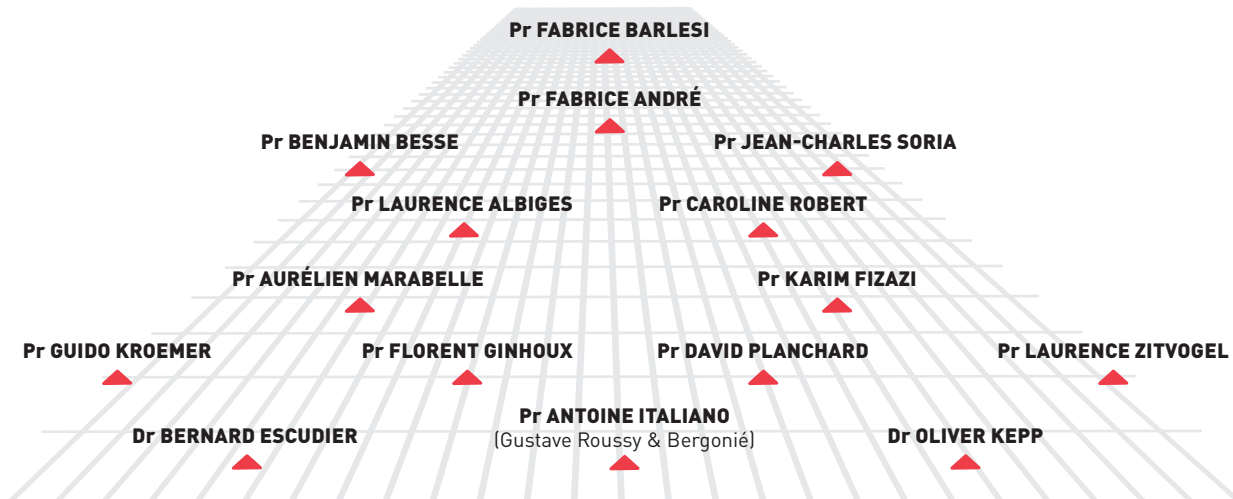
GUSTAVE ROUSSY, STILL IN THE TOP 5 WORLDWIDE / Gustave Roussy is ranked 4th worldwide in the list of hospitals specialising in cancerology by the American magazine *Newsweek* for 2024, alongside the most prestigious American centres. This position underlines the excellence and international influence of the Institute for research and innovation in oncology.



15 MÉDECINS-CHERCHEURS DE GUSTAVE ROUSSY PARMI LES PLUS CITÉS AU MONDE

Quinze médecins-chercheurs figurent sur la liste 2023 des spécialistes les plus cités au monde, publiée par *Clarivate/Web of Science*, concentrant le plus grand nombre de chercheurs français dans cette prestigieuse liste. Ce classement met en lumière les chercheurs ayant une influence mondiale majeure dans leur domaine.

FIFTEEN GUSTAVE ROUSSY RESEARCH PHYSICIANS AMONG THE MOST CITED IN THE WORLD / Fifteen research physicians feature on the 2023 list of the world's most cited specialists, published by *Clarivate/Web of Science*, with the largest number of French researchers on this prestigious list. This ranking highlights researchers with major global influence in their field.





GUSTAVE ROUSSY ALUMNI

GUSTAVE ROUSSY ALUMNI

En 2023, le Pr Fabrice Barlesi, Directeur général, initiait la formalisation du réseau des alumni de Gustave Roussy qui prend la forme d'une association loi 1901.



Anciens et actuels médecins, chercheurs, pharmaciens et soignants, résidant dans toutes les régions du monde, se retrouvent au sein de ce réseau d'échange et d'entraide.

L'association entend contribuer au développement et au rayonnement de Gustave Roussy et de ses missions, resserrer les liens amicaux et professionnels entre les membres, favoriser les échanges conviviaux et le partage de savoirs scientifiques et d'expertises, défendre les droits de ses membres et valoriser l'activité de formation et de recherche clinique, y compris internationale, de Gustave Roussy.

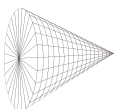
Les alumni se retrouvent une fois par an, en marge du congrès de l'Esmo, lors d'une soirée conviviale.

In 2023, Prof. Fabrice Barlesi, Managing Director, initiated the formalisation of the Gustave Roussy alumni network, which now takes the form of a not-for-profit association.

Former and current physicians, researchers, pharmacists and caregivers, residing in all regions of the world, come together in this network of exchange and mutual assistance.

The association aims to contribute to the development and influence of Gustave Roussy and its missions, to strengthen the friendly and professional ties between members, to encourage convivial exchanges and the sharing of scientific knowledge and expertise, to defend the rights of its members and to promote Gustave Roussy's training and clinical research activities, including those of an international nature.

The alumni meet up once a year for a convivial evening, on the sidelines of the Esmo conference.

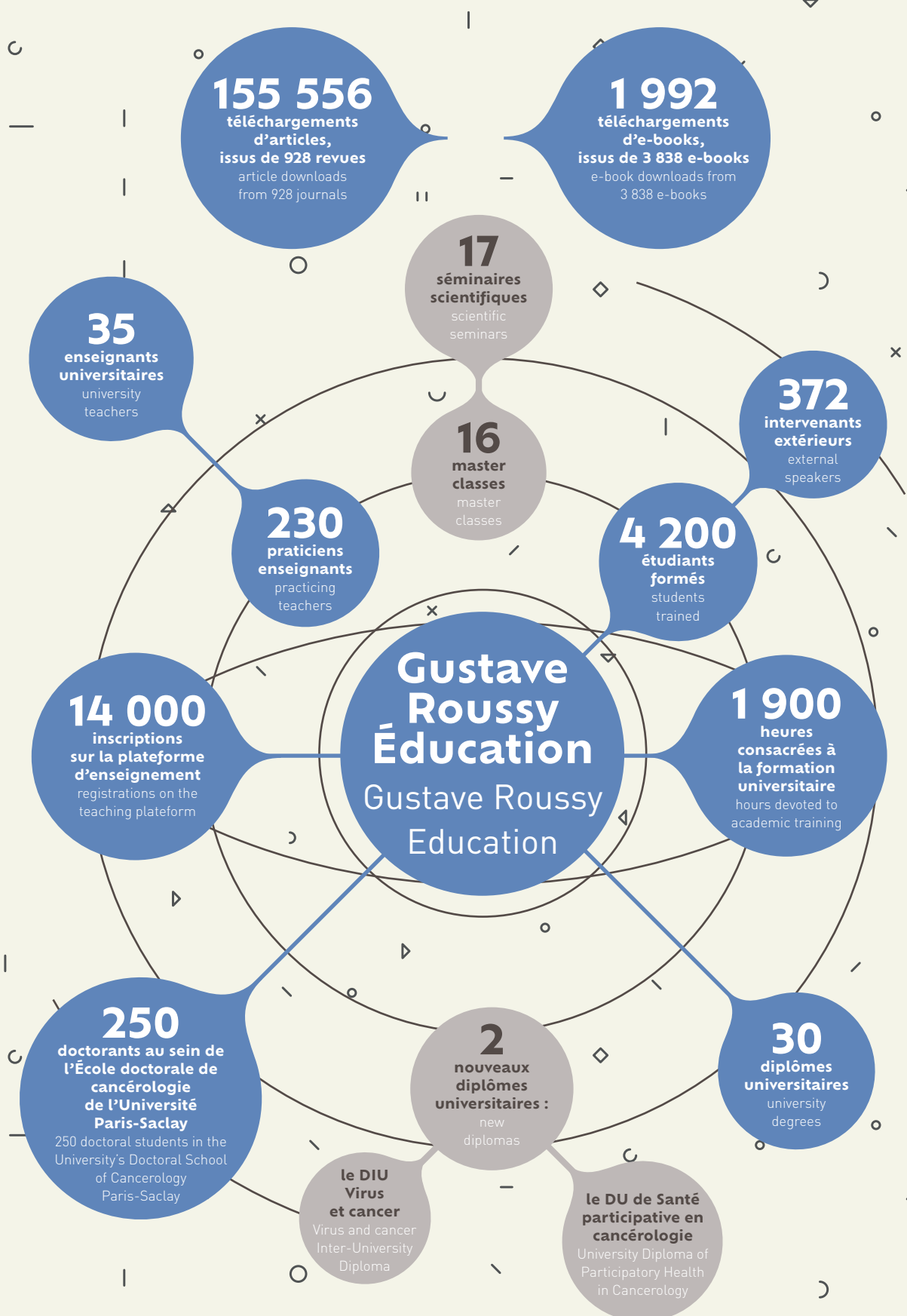


Rejoindre les alumni :
alumni.gustaveroussy.fr

Join the alumni:
alumni.gustaveroussy.fr

CHIFFRES CLÉS GUSTAVE ROUSSY ÉDUCATION

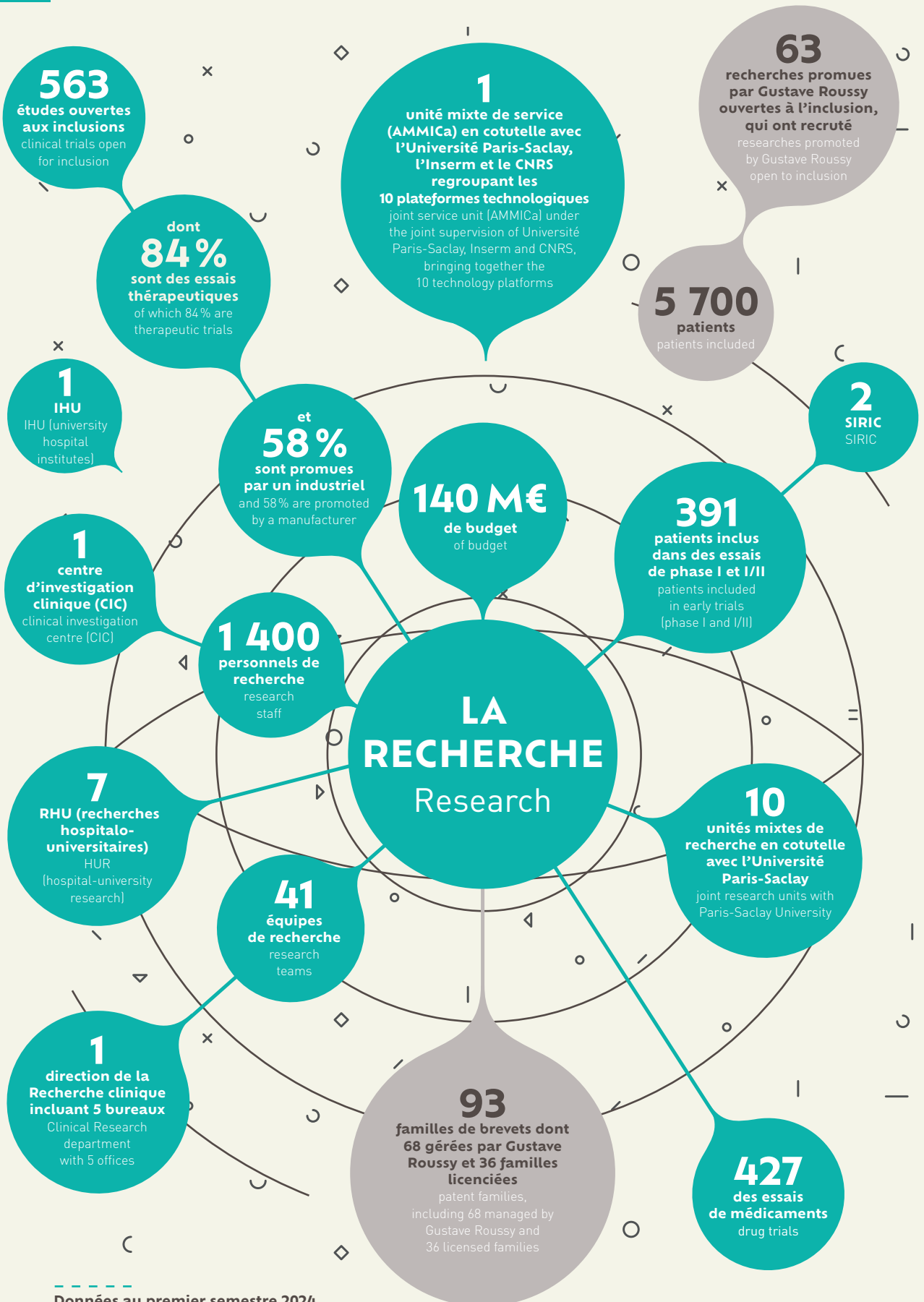
KEY FIGURES GUSTAVE ROUSSY EDUCATION





CHIFFRES CLÉS LA RECHERCHE

KEY FIGURES

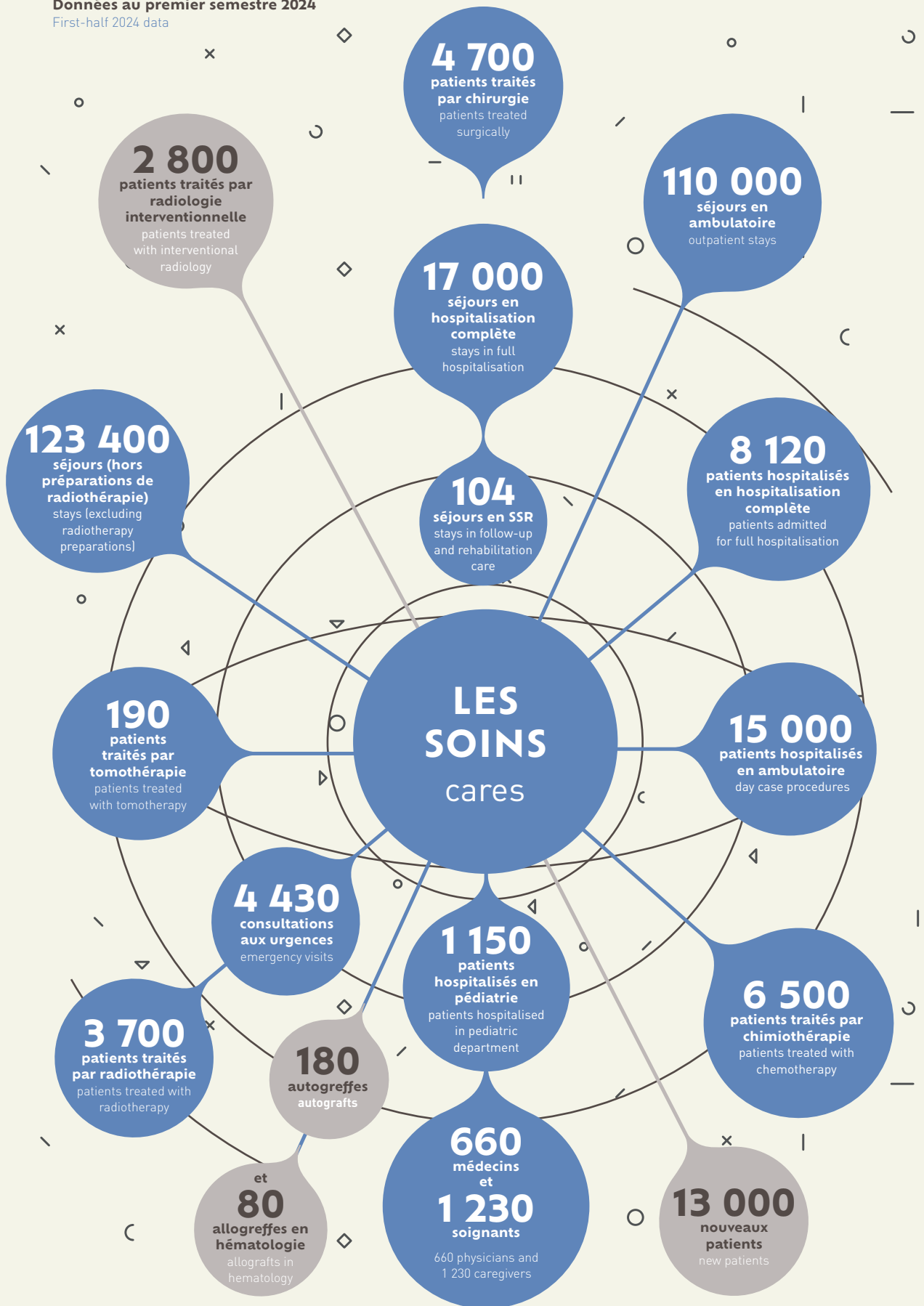


CHIFFRES CLEFS LES SOINS

KEY FIGURES



Données au premier semestre 2024
First-half 2024 data





33 000 MÈTRES CARRÉS DÉDIÉS À LA RECHERCHE

33 000 SQUARE METRES DEDICATED TO RESEARCH

Pour renforcer ses capacités de recherche et appréhender le cancer dans sa complexité, Gustave Roussy va construire un nouveau bâtiment.

Le projet architectural a été choisi en décembre 2023 et les travaux débiteront en 2025, pour une livraison fin 2027. Ce centre s'inscrit dans le plan stratégique institutionnel 2030 de l'Institut.

Avec près de 33 000 m², le nouveau bâtiment viendra renforcer le plus important campus européen dédié à la cancérologie, au cœur de Campus Grand Parc, écosystème en construction avec et autour de Gustave Roussy.

Pensé comme un bâtiment-outil sur six étages, il favorisera les échanges entre chercheurs, et permettra de doubler le nombre d'équipes de recherche à Gustave Roussy.

Gustave Roussy is to build a new building to boost its research capacity and understand the complexities of cancer.

The architectural project was chosen in December 2023 and work will start at the end of 2024, with handover scheduled for the end of 2027. This centre is part of the Institute's 2030 institutional strategic plan.

With nearly 33 000 m², the new building will strengthen the largest European campus dedicated to cancerology, at the heart of Campus Grand Parc, an ecosystem under construction with and around Gustave Roussy.

Designed as a six-storey tool building, it will encourage exchanges between researchers and double the number of research teams at Gustave Roussy.



Au total, le bâtiment comptera 12 plateformes technologiques.

In total, the building will house 12 technology platforms.

Pour répondre aux enjeux de fonctionnalité et de proximité nécessaires aux chercheurs, les plateformes logistiques, technologiques, les laboratoires, les bureaux et les espaces collectifs ont tous été regroupés en un même bâtiment. Deux sous-sols accueilleront les plateformes technologiques et les locaux techniques. Au troisième étage, un « *theory center* » facilitera les échanges entre les différentes disciplines.

Au total, le bâtiment comptera 12 plateformes technologiques, notamment une plateforme de data analyse, une autre dédiée aux organoïdes, une aux cellules circulantes rares, ou encore une plateforme d'évaluations précliniques. Enfin, des laboratoires spécifiques, de microscopie et de radioactivité, vont être mutualisés.

To meet the challenges of functionality and proximity needed by researchers, logistics, technological platforms, laboratories, offices and collective spaces have all been grouped together in a single building. Two basements will house the technology platforms and equipment rooms. On the third floor, a "theory center" will facilitate exchanges between the different disciplines.

In total, the building will have 12 technology platforms, including a data analysis platform, another dedicated to organoids, one for rare circulating cells, and a platform for preclinical evaluations. Finally, specific microscopy and radioactivity laboratories will be pooled.





LABELLISATION IHU POUR PRISM



Le programme PRISM de Gustave Roussy, labellisé « Centre national de précision contre le cancer » par l'Agence nationale pour la recherche en 2018, a obtenu le label Institut Hospitalo-Universitaire (IHU) de l'État. Fondé sur une vision transformative de la prise en charge du cancer, PRISM est porté par un consortium de cinq partenaires. Son objectif est de mieux comprendre la biologie du cancer de chaque patient et d'identifier dès le diagnostic ceux porteurs des tumeurs les plus agressives afin de leur proposer le traitement le plus adapté. Cette labellisation en IHU s'inscrit dans la perspective de faire de Gustave Roussy le plus grand campus d'Europe dédié au cancer.

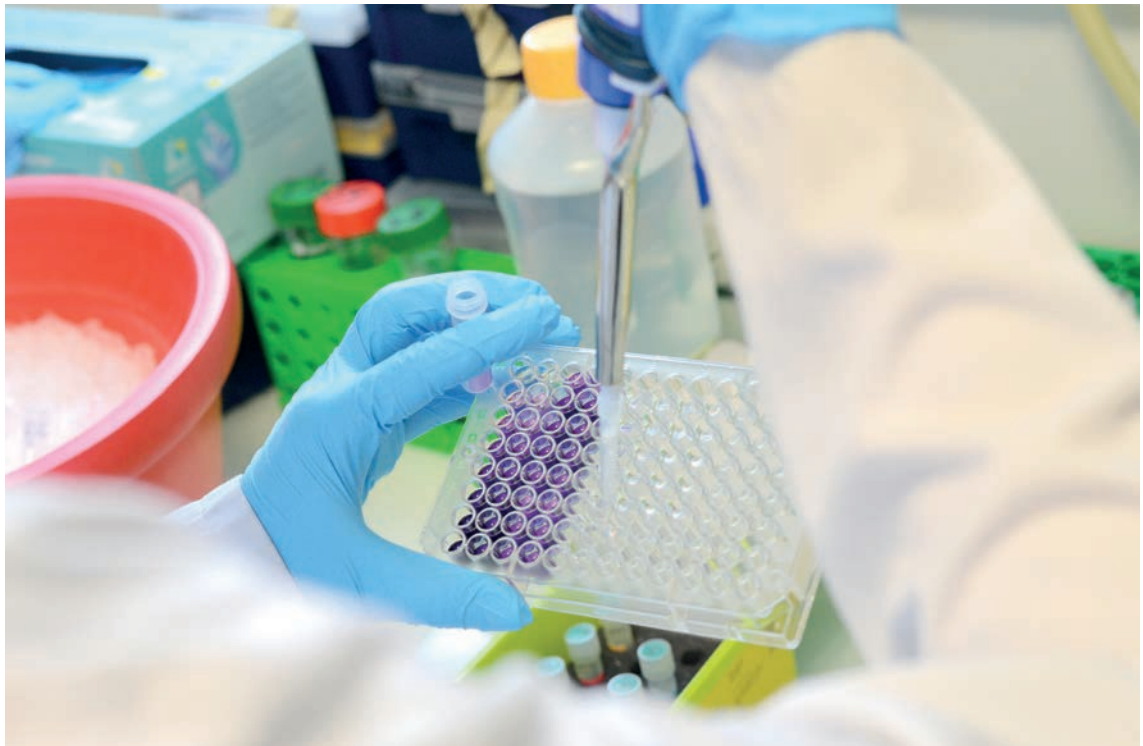
IHU ACCREDITATION FOR PRISM / Gustave Roussy's PRISM programme, accredited as a "National Cancer Precision Centre" by the French National Research Agency in 2018, has been awarded the Institut Hospitalo-Universitaire (IHU - University hospital institute) label by the French government. Based on a transformative vision of cancer management, PRISM is supported by a consortium of five partners. Its objective is to better understand the biology of each patient's cancer and to identify those with the most aggressive tumours as soon as they are diagnosed in order to offer them the most appropriate treatment. This IHU accreditation is part of the plan to make Gustave Roussy the largest cancer campus in Europe.



PARTENARIATS STRATÉGIQUES

Tout au long de 2023, Gustave Roussy a consolidé ses partenariats stratégiques au bénéfice des patients, avec des structures parmi lesquelles Cegedim, Roche/Foundation Medicine, Sanofi, Sofinnova, Owkin, CentraleSupélec, École polytechnique, Therapanacéa ou encore Lifen.

STRATEGIC PARTNERSHIPS / Throughout 2023, Gustave Roussy has consolidated its strategic partnerships for the benefit of patients, with structures including Cegedim, Roche/Foundation Medicine, Sanofi, Sofinnova, Owkin, CentraleSupélec, École polytechnique, Therapanacéa and Lifen.



TRANSATLANTIC EXCHANGES

Gustave Roussy et le Dana-Farber Cancer Institute de Boston renforcent leur partenariat et organisent à Paris la deuxième journée d'échanges de haut niveau dédiée à l'intelligence artificielle en oncologie, avec la présence d'intervenants de très haut niveau.

Dans le cadre de la collaboration entre ces deux leaders de la lutte contre le cancer, un programme de bourses permet à de jeunes chercheurs de Gustave Roussy d'être accueillis dans les laboratoires de recherche du Dana-Farber.



TRANSATLANTIC EXCHANGES / Gustave Roussy and the Dana-Farber Cancer Institute in Boston are strengthening their partnership and are organising the second day of high-level exchanges dedicated to artificial intelligence in oncology in Paris, with the presence of very high-level speakers.

As part of the collaboration between these two leaders in the fight against cancer, a scholarship programme allows Gustave Roussy's young researchers to be welcomed to Dana-Farber's research laboratories.



DES EXPERTS DANS LES REVUES SCIENTIFIQUES LES PLUS PRESTIGIEUSES

En 2023, les médecins-chercheurs de Gustave Roussy ont publié les résultats de leurs travaux dans les revues scientifiques les plus reconnues au niveau mondial.

Parmi eux, notons plusieurs médecins premiers auteurs de publications parues dans le *New England Journal of Medicine* : le Dr Yohann Lorient sur le cancer métastatique avancé des voies urinaires, le Pr David Planchard sur le cancer avancé du poumon non à petites cellules muté EGFR, le Pr Karim Fizazi sur les cancers de la prostate mutés BRCA, ainsi que le Dr Julien Hadoux sur un sous-type rare du cancer de la thyroïde.

Le *Lancet* publiait deux études portées par des médecins de Gustave Roussy : l'étude Talapro-2 dans les cancers de la prostate métastatiques devenus résistants à l'hormonothérapie avec le Pr Karim Fizazi en dernier auteur, et l'étude Destiny Breast02 dans les cancers du sein métastatiques mutés R2 signée du Pr Fabrice André en premier auteur.

Science publiait les travaux sur le microbiote avec la Dr Marine Fidelle en premier auteur.

EXPERTS IN THE MOST PRESTIGIOUS SCIENTIFIC JOURNALS / In 2023, Gustave Roussy's research physicians published the results of their work in the most recognised scientific journals worldwide. They include several doctors who are first authors of publications in the *New England Journal of Medicine*: Dr Yohann Lorient on advanced metastatic urinary tract cancer, Prof. David Planchard on EGFR-mutated advanced non-small cell lung cancer, Prof. Karim Fizazi on BRCA-mutated prostate cancer, and Dr Julien Hadoux on a rare subtype of thyroid cancer.

The Lancet published two studies conducted by doctors at Gustave Roussy: the Talapro-2 study in metastatic prostate cancer that has become resistant to hormone therapy, with Prof. Karim Fizazi as last author, and the Destiny Breast02 study in mutated R2 metastatic breast cancer, with Prof. Fabrice André as first author.

Science published the work on the microbiota with Dr Marine Fidelle as first author.





SYNTHÈSE DES PUBLICATIONS SCIENTIFIQUES

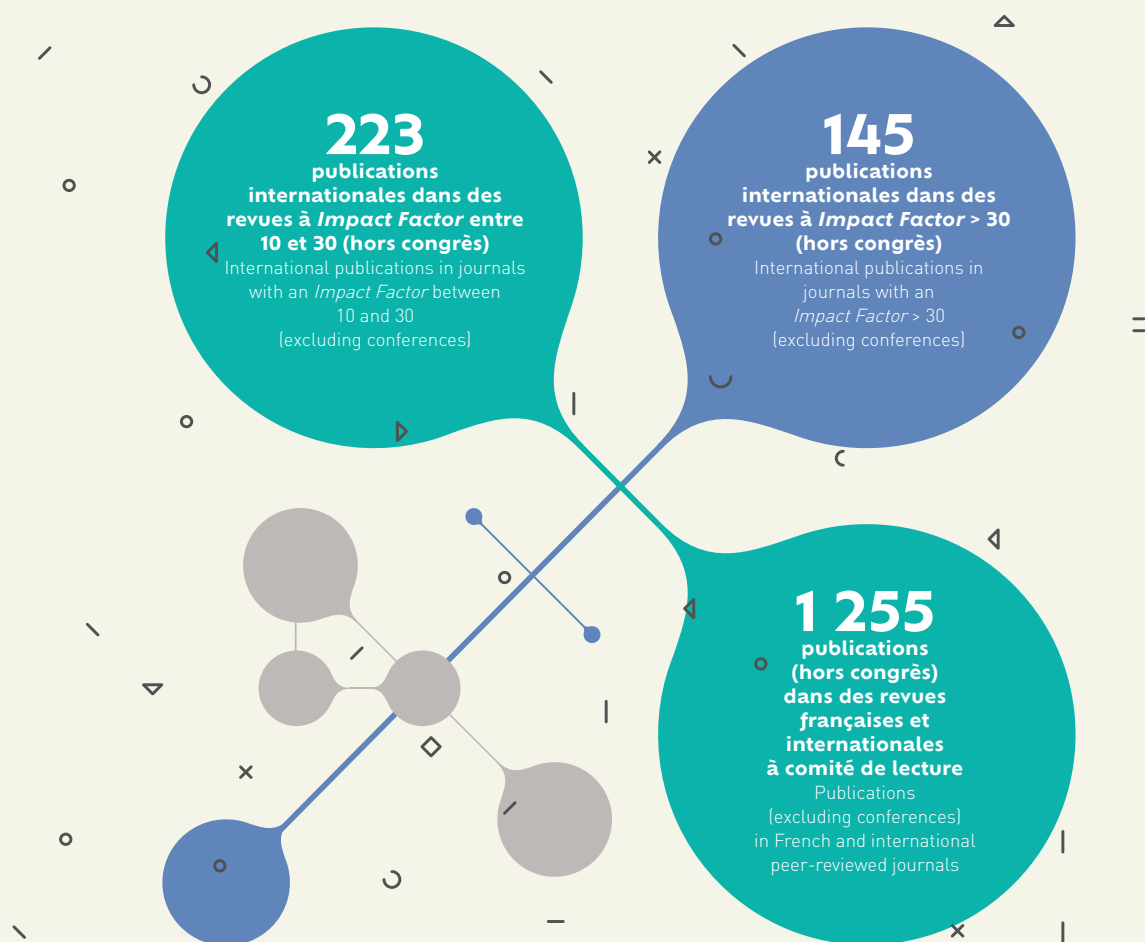
SUMMARY OF SCIENTIFIC PUBLICATIONS

Les publications scientifiques décrivent de manière détaillée les études ou expériences menées par les médecins et chercheurs de Gustave Roussy. Ces publications sont un indicateur de notoriété de l'Institut au sein de la communauté scientifique et médicale. Le niveau de publication scientifique de l'Institut témoigne de l'effervescence de la recherche à Gustave Roussy et permet l'avancée de la science partout dans le monde.

Retour chiffré sur une année de découvertes au bénéfice des patients.

Scientific publications provide a detailed description of the studies and experiments carried out by Gustave Roussy's physicians and researchers. These publications are an indicator of the Institute's reputation within the scientific and medical community. The level of scientific publication at the Institute bears witness to the effervescence of research at Gustave Roussy and enables science to progress throughout the world.

A look back at a year of discoveries for the benefit of patients.





ZOOM SUR... LES THÉRAPIES CELLULAIRES

FOCUS ON... CELL THERAPIES

À Gustave Roussy, plusieurs travaux sont menés dans le champ des thérapies cellulaires, traitements innovants qui visent à reprogrammer génétiquement des cellules du système immunitaire du patient pour les utiliser comme médicament. Depuis 2019, Gustave Roussy traite par cellules CAR-T des enfants et jeunes adultes atteints de leucémie aiguë lymphoblastique, et des adultes atteints de lymphomes diffus à grandes cellules B, avec des résultats encourageants.

Gustave Roussy mène plusieurs études utilisant les traitements par *tumor-infiltrating lymphocytes* (TILs), thérapie cellulaire qui ne nécessite pas de modification génétique des lymphocytes. Les TILs sont considérés comme un traitement anti-cancéreux des plus prometteurs, particulièrement contre des tumeurs solides.

- ▶ Les Drs Ines Vaz Luis et Maria Alice Franzi participent au programme PragmaTIL, pour optimiser les thérapies par TILs, élargir leur application et réduire les toxicités.
- ▶ La Dr Alexandra Leary mène l'essai C-700 Agenus contre les cancers du col de l'utérus et l'essai Surpass-3 contre le cancer de l'ovaire.
- ▶ Le Pr Benjamin Besse pilote l'essai Chiron contre le cancer du poumon.
- ▶ Laurie Menger travaille sur plusieurs projets de recherche visant à contrer l'épuisement des cellules CAR-T, notamment avec les Prs Florent Ginhoux et Véronique Minard-Colin.
- ▶ La Dr Camille Bigenwald est investigatrice de l'étude Pioneer, qui vise à identifier des biomarqueurs d'efficacité chez les patients et à comprendre les effets secondaires.
- ▶ La Pr Véronique Minard-Colin travaille sur l'implémentation clinique de lymphocytes T génétiquement modifiés pour exprimer un nouveau récepteur TCR.

At Gustave Roussy, a number of projects are being carried out in the field of cellular therapies, innovative treatments that aim to genetically reprogram cells from the patient's immune system for use as medicines. Since 2019, Gustave Roussy has been using CAR-T cells to treat children and young adults with acute lymphoblastic leukaemia, and adults with diffuse large B-cell lymphoma, with encouraging results.

Gustave Roussy is conducting several studies using tumour-infiltrating lymphocytes (TILs), a cell therapy that

does not require genetic modification of lymphocytes. TILs are considered the most promising anti-cancer treatment, especially against solid tumours.

- ▶ Drs. Ines Vaz Luis and Maria Alice Franzi are participating in the PragmaTIL programme, to optimise TIL therapies, expand their application and reduce toxicities.
- ▶ Dr. Alexandra Leary is conducting the C-700 Agenus trial for cervical cancers and the Surpass-3 trial for ovarian cancer.
- ▶ Prof. Benjamin Besse is leading the Chiron trial against lung cancer.
- ▶ Laurie Menger is working on several research projects aimed at counteracting CAR-T cell depletion, in particular with Profs Florent Ginhoux and Véronique Minard-Colin.
- ▶ Dr. Camille Bigenwald is an investigator in the Pioneer study, which aims to identify efficacy biomarkers in patients and understand side effects.
- ▶ Prof. Véronique Minard-Colin is working on the clinical implementation of genetically modified T cells to express a new TCR receptor.



LES « CHEVAUX DE TROIE THÉRAPEUTIQUES ».

Thérapie prometteuse inventée à Gustave Roussy, les monocytes autologues modifiés, ou « chevaux de Troie thérapeutiques », sont développés par le Dr Jean-Luc Perfettini et son équipe. En utilisant les monocytes comme vecteur pour infiltrer la tumeur, la technologie des « chevaux de Troie thérapeutiques » mobilise une voie naturelle du système immunitaire pour s'attaquer au cancer. Les monocytes se rendent naturellement sur les sites d'inflammation de notre organisme.

Des premiers résultats précliniques ont montré la capacité des monocytes autologues modifiés à atteindre les sites tumoraux et à tuer des cellules cancéreuses, débouchant sur une réduction de la taille de la tumeur et un allongement de la survie.

L'ensemble des développements dans le domaine des thérapies cellulaires souligne la volonté de Gustave Roussy d'aller de la découverte aux essais thérapeutiques chez les malades. Pilotée par la Pr Nathalie Chaput, une unité de recherche clinique dédiée aux biothérapies innovantes et regroupant tous les acteurs de la chaîne permettra de traiter des patients sur site à Gustave Roussy.

"THERAPEUTIC TROJAN HORSES" / A promising therapy invented at Gustave Roussy, modified autologous monocytes, or "therapeutic Trojan horses", are being developed by Dr Jean-Luc Perfettini and his team. By using monocytes as a vector to infiltrate the tumour, the "therapeutic trojan horse" technology mobilises a natural pathway of the immune system to tackle cancer. Monocytes naturally travel to inflammation sites in our body. Initial preclinical results have demonstrated the ability of modified autologous monocytes to reach tumour sites and kill cancer cells, leading to a reduction in tumour size and longer survival. All the developments in the field of cell therapy underline Gustave Roussy's determination to move from discovery to therapeutic trials in patients. Led by Prof. Nathalie Chaput, a clinical research unit dedicated to innovative biotherapies and bringing together all stakeholders in the chain will be able to treat patients on-site at Gustave Roussy.





**MYCARE :
UNE NOUVELLE STRUCTURE DE SOINS
DE SUPPORT POUR GUSTAVE ROUSSY**

Gustave Roussy concrétise son engagement dans les soins de support avec la création de MyCare. Implantée au sein de l'hôpital de Chevilly-Larue, cette structure, prolongement physique du programme « Mieux vivre le cancer », accompagne les patients pendant et après les traitements avec une offre variée d'approches complémentaires (activité physique adaptée, approches physio-corporelles, accompagnement socio-esthétique ou encore pratiques artistiques). Afin d'offrir modernité et confort dans ce lieu exclusivement dédié aux soins de support, les locaux ont été entièrement rénovés et inaugurés en 2023 avec le soutien de Malakoff Humanis.

**MYCARE: A NEW SUPPORTIVE CARE
STRUCTURE FOR GUSTAVE ROUSSY**

Gustave Roussy demonstrates its commitment to providing supportive care with the creation of MyCare. Located at the Chevilly-Larue hospital, this structure, a physical extension of the "Living better with cancer" programme, supports patients during and after treatments with a varied range of complementary approaches (adapted physical activity, physical-body approaches, socio-aesthetic support and even artistic practices). In order to offer modernity and comfort in this place exclusively dedicated to supportive care, the premises have been completely renovated and will be inaugurated in 2023 with the support of Malakoff Humanis.



**DES REPAS TOQUÉS
POUR LES PETITS PATIENTS**

Gustave Roussy et l'association Princesse Margot créent le programme Repas toqué. Chaque semaine, les petits patients de Gustave Roussy et leurs parents dégustent un repas toqué imaginé par Irwin Durand, chef du Chiberta – Restaurant avec Guy Savoy.

TASTY MEALS FOR LITTLE PATIENTS

Gustave Roussy and the Princesse Margot association create the Repas toqué (tasty meals) programme. Each week, Gustave Roussy's young patients and their parents enjoy a delicious meal devised by Irwin Durand, chef at Chiberta – Restaurant with Guy Savoy.



À GUSTAVE ROUSSY, LE PREMIER ÉQUIPEMENT DE RADIOTHÉRAPIE FLASH EN FRANCE

Gustave Roussy et Theryq, entreprise française spécialisée dans les accélérateurs de particules, annoncent un partenariat stratégique et structurant pour le déploiement et l'évaluation de la technologie Flash en radiothérapie. Ce nouveau procédé utilise les électrons et délivre un très haut débit de dose, permettant de traiter le patient en quelques millisecondes. Le département d'onco-radiothérapie de Gustave Roussy accueille en 2023 le Flashknife, toute première machine clinique de radiothérapie Flash en France pour le traitement des tumeurs superficielles.

Plusieurs études précliniques ont démontré que la technique permet de davantage épargner les tissus sains tout en détruisant efficacement les cellules tumorales. Par ailleurs, le temps très court d'irradiation élimine tout mouvement de l'organe ou de la tumeur, assurant un ciblage plus précis et mieux maîtrisé.

Avant son utilisation en routine, une étude clinique sera menée pour évaluer l'efficacité de la radiothérapie Flash, avec des patients atteints d'un cancer de la peau. Les résultats de cette étude pourraient avoir un impact majeur sur la prise en charge des cancers cutanés et ouvrir la voie à de nouvelles avancées thérapeutiques, y compris dans le traitement de l'ensemble des tumeurs solides.

GUSTAVE ROUSSY, THE FIRST FLASH RADIOTHERAPY EQUIPMENT IN FRANCE

Gustave Roussy and Theryq, a French company specialising in particle accelerators, announce a strategic and structuring partnership for the deployment and evaluation of Flash technology in radiotherapy. This new process uses electrons and delivers a very high dose rate, allowing the patient to be treated in milliseconds. In 2023, Gustave Roussy's Onco-radiotherapy department received the Flashknife, the very first clinical Flash radiotherapy machine in France for the treatment of superficial tumours.

Several preclinical studies have shown that the technique spares healthy tissue while effectively destroying tumour cells. Furthermore, the very short irradiation time eliminates any movement of the organ or tumour, ensuring more precise and better controlled targeting.

Prior to routine use, a clinical study will be conducted to evaluate the efficacy of Flash radiotherapy in patients with skin cancer. The results of this study could have a major impact on the management of skin cancers and pave the way for new therapeutic advances, including in the treatment of all solid tumours.





LE PROGRAMME INTERCEPTION EN 2023

THE INTERCEPTION PROGRAMME IN 2023

Conçu à Gustave Roussy, le programme Interception a été lancé en 2021 avec pour objectif d'identifier au plus tôt les personnes à risque augmenté de cancer afin de leur proposer une prévention personnalisée et de mieux les prendre en charge, dans le cadre d'une collaboration ville-hôpital.



Il vise également à développer de nouveaux modes de dépistage et prévention du cancer adaptés pour ces personnes.

Quatorze parcours spécifiques ont été pensés pour des personnes à risque augmenté de cancer du sein, du poumon, de la sphère ORL, pour les tumeurs traitées dans l'enfance, les cancers masculins, les cancers colorectaux, le pancréas, le foie, les cancers HPV, les cancers hématologiques ou encore les personnes porteuses d'anomalies génétiques prédisposantes rares.

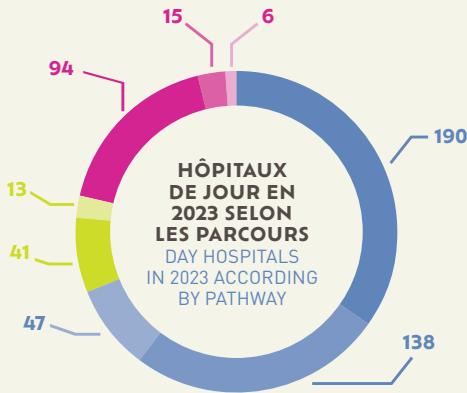
Interception est aujourd'hui en cours de déploiement dans plusieurs centres de lutte contre le cancer français.

Designed at Gustave Roussy, the Interception programme was launched in 2021 with the aim of identifying people at increased risk of cancer as early as possible in order to offer them personalised prevention and better care, as part of a private practice-hospital collaboration.

It also aims to develop new methods of cancer screening and prevention adapted to these people.

Fourteen specific pathways have been designed for people at increased risk of breast, lung and ENT cancer, for tumours treated in childhood, male cancers, colorectal cancers, pancreas, liver, HPV cancers, haematological cancers and people with rare predisposing genetic abnormalities. Interception is currently being deployed in a number of several French cancer centres.

Interception is currently being deployed in a number of several French cancer centres.

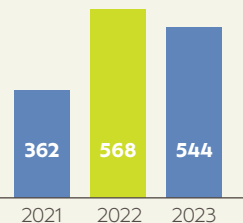


TAUX DE SATISFACTION
SATISFACTION RATE

98%

DES PARTICIPANTS AU PROGRAMME INTERCEPTION SONT TRÈS SATISFAITS OU TRÈS SATISFAITS
OF PARTICIPANTS TO THE INTERCEPTION ARE SATISFIED OR VERY SATISFIED

NOMBRE D'HÔPITAUX DE JOUR INTERCEPTION
NUMBER OF DAY HOSPITALS INTERCEPTION





PHOTOBIO-MODULATION UNE ARME CONTRE LES EFFETS SECONDAIRES

PHOTOBIO-MODULATION
A WEAPON AGAINST SIDE EFFECTS

Atout précieux en cancérologie, cette technique innovante, non-invasive et non-douloureuse consiste à exposer des cellules ou tissus à une lumière de longueurs d'onde spécifiques pour stimuler leur activité.



De trop nombreux patients souffrent des effets secondaires des traitements de leur cancer sans qu'aucune alternative thérapeutique ne leur soit offerte. Gustave Roussy propose à ces personnes vivant avec un cancer quatre dispositifs de photobiomodulation ou thérapie par laser/led de faible énergie, technologie utilisée pour ses propriétés analgésiques, anti-inflammatoires et cicatrisantes. Expert de cette méthode, Gustave Roussy forme les professionnels d'autres centres à son utilisation.

En oncologie, la photobiomodulation favorise la tolérance aux traitements par chimiothérapie et radiothérapie en aidant à cicatriser les tissus endommagés, améliorer la réponse immunitaire et réduire l'inflammation. Recommandée en prévention des mucites et des radiodermites, la photobiomodulation fait également l'objet d'études cliniques récentes pour en élargir ses indications (neuropathies périphériques induites par certaines chimiothérapies, fibroses cutanées, lymphoedèmes, sécheresse buccale ou trismus).

A valuable asset in cancerology, this innovative, non-invasive and non-painful technique involves exposing cells or tissues to light of specific wavelengths to stimulate their activity.

Too many patients suffer from the side effects of their cancer treatment without being offered any therapeutic alternative. Gustave Roussy offers these people living with cancer four photobiomodulation, or low-energy laser/led therapy devices, a technology used for its analgesic, anti-inflammatory and healing properties. Gustave Roussy is an expert in this method and trains professionals from other centres in its use.

In oncology, photobiomodulation promotes tolerance to chemotherapy and radiotherapy treatments by helping to heal damaged tissue, improve the immune response, and reduce inflammation. Recommended for the prevention of mucitis and radiodermatitis, photobiomodulation has also been the subject of recent clinical studies to broaden its indications (peripheral neuropathies induced by certain chemotherapies, cutaneous fibrosis, lymphoedema, dry mouth or trismus).



RESPONSABILITÉ SOCIÉTALE

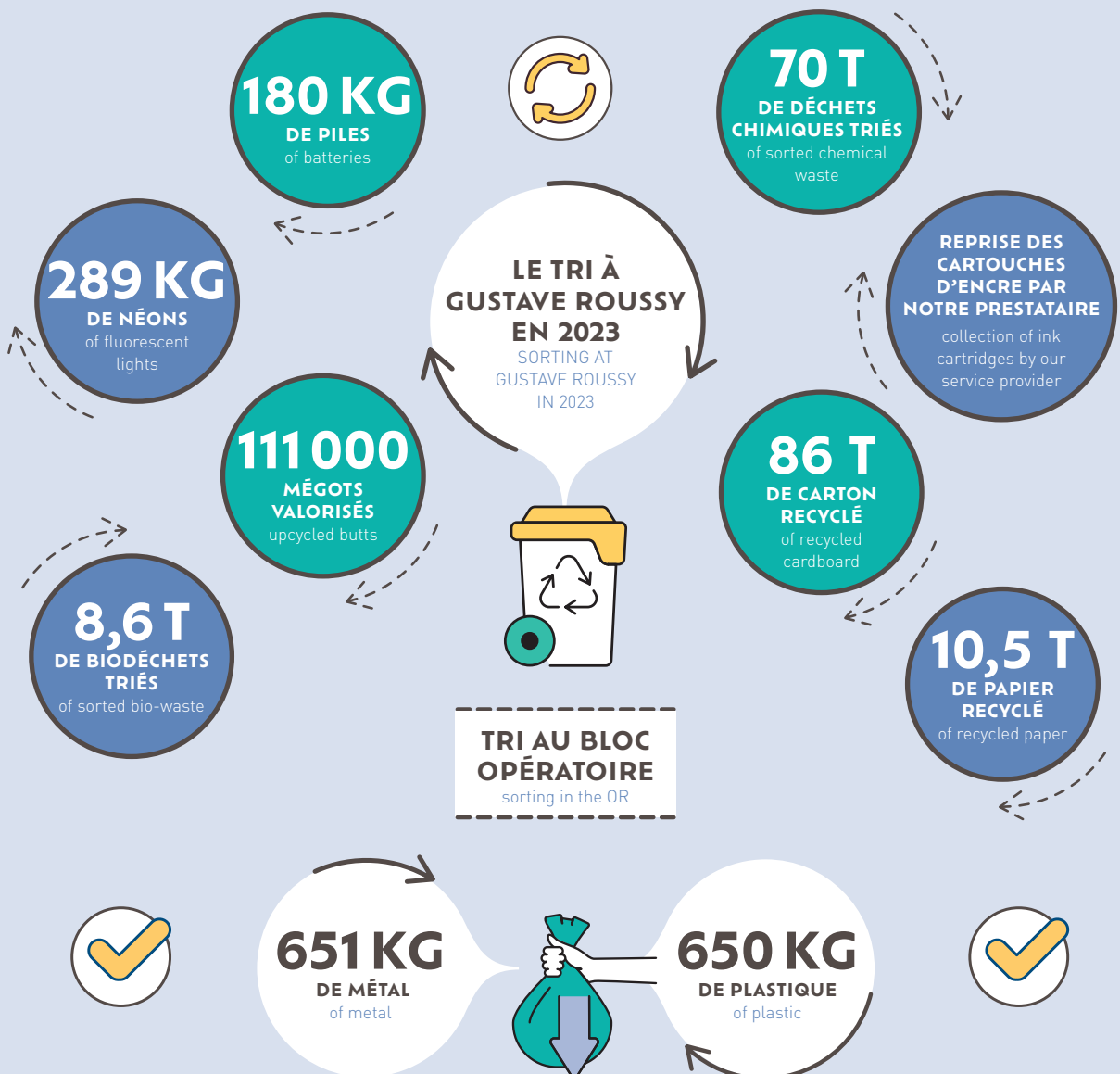
SOCIAL RESPONSABILITY

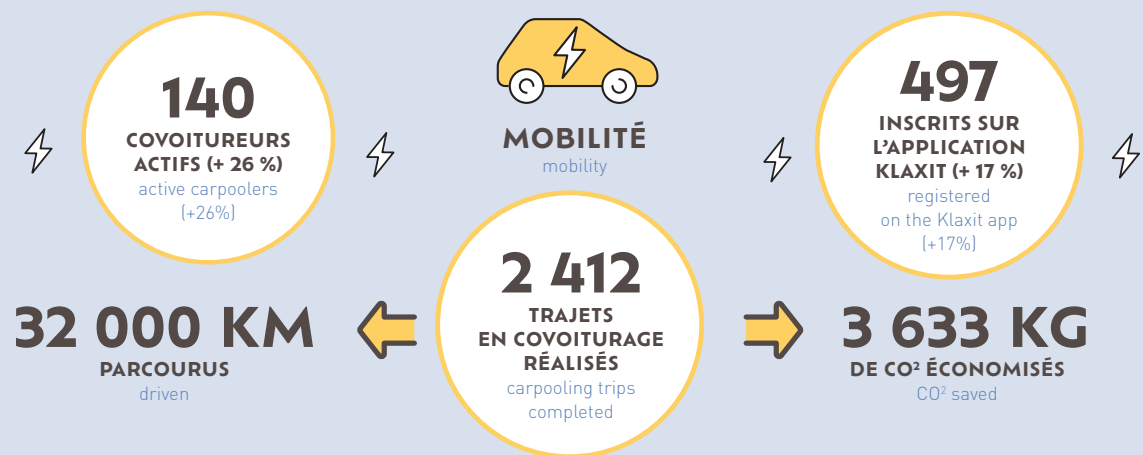
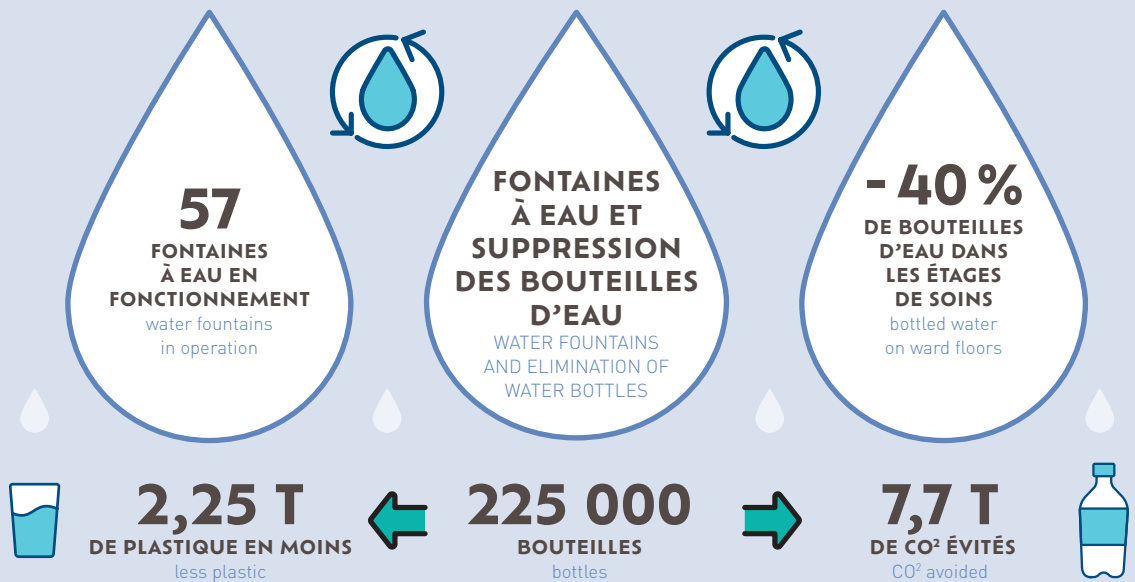
Soucieux de son impact social et environnemental, Gustave Roussy déploie une stratégie RSE concrète pour répondre aux enjeux de notre temps.

À travers le programme Green, l'Institut s'engage dans une politique de développement durable multidimensionnel et poursuit sa politique avec notamment, en 2024, le tri du plastique, du papier et du carton dans les activités de soin. Les salariés sont sensibilisés régulièrement à la démarche Green grâce à des actions et supports de communication toute l'année ; les nouveaux arrivants bénéficient d'une information spécifique de la part de l'équipe Green lors de la journée d'intégration organisée deux fois par an.

CONCERNED ABOUT ITS SOCIAL AND ENVIRONMENTAL IMPACT, GUSTAVE ROUSSY DEPLOYS A CONCRETE CSR STRATEGY TO MEET THE CHALLENGES OF OUR TIME.

Through the Green programme, the Institute is committed to a multidimensional sustainability policy and is pursuing its policy with, in particular, in 2024, the sorting of plastic, paper and cardboard in healthcare activities. Throughout the year, employees are regularly made aware of the Green approach through actions and communication materials; newcomers receive specific information from the Green team during the integration day organised twice a year.





SOBRIÉTÉ ÉNERGÉTIQUE

L'audit énergétique de l'établissement a été mis à jour permettant d'avoir un plan d'actions adapté aux objectifs de - 40 % de consommation énergétique en 2030. Au total, 12 pistes ont été identifiées permettant d'atteindre ces objectifs du décret tertiaire, les premiers chantiers ont commencé et vont se poursuivre :



- ➔ Calorifugeage des canalisations
- ➔ Isolation des sous planchers
- ➔ Raccordement au réseau de chaleur
- ➔ Changement des centrales de traitement d'air au bloc opératoire

Energy efficiency

The institution's energy audit has been updated, resulting in an action plan tailored to the objective of reducing energy consumption by 40% by 2030.

A total of 12 avenues have been identified to achieve these objectives of the Tertiary Decree, and the first projects have begun and will continue:

- Insulation of pipes
- Subfloor insulation
- Connection to the heating network
- Replacement of air handling units in the OR



UNE ANNÉE DE GÉNÉROSITÉS

A YEAR OF GENEROSITY



ODYSSEA PARIS 2023 :

UNE NOUVELLE COLLECTE RECORD

La 21^e édition d'Odyssea Paris a réuni plus de 40 000 coureurs et marcheurs, permettant de collecter 805 000 €, portant à plus de 6 M€ le montant total reversé par Odyssea Organisation à la recherche menée contre le cancer du sein à Gustave Roussy. De nombreux projets ont ainsi pu voir le jour : Interception Sein (programme de prévention personnalisée des cancers), Compass (pour développer de nouveaux traitements des cancers triple négatif en rechute précoce), développement de la médecine de précision chez les femmes atteintes d'un cancer du sein métastatique ou avancé, etc.

Le partenariat de Gustave Roussy avec Odyssea Organisation se prolonge chaque année pour la désormais traditionnelle course des neiges à La Plagne qui réunissait cette année 750 participants et avec une collecte de 24 000 €. ■

ODYSSEA PARIS 2023: A NEW FUND-RAISING RECORD

The 21st edition of Odyssea Paris brought together more than 40,000 runners and walkers, raising €805 000, bringing the total amount donated by Odyssea Organisation to breast cancer research to Gustave Roussy to over €6 million. A number of projects have come to fruition as a result: Interception Sein (personalised cancer prevention program), Compass (to develop new treatments for triple-negative cancers in early relapse), development of precision medicine in women with metastatic or advanced breast cancer, etc.

Gustave Roussy's partnership with Odyssea Organisation continues every year with the now traditional snow race at La Plagne, which this year attracted 750 participants and raised €24 000.



DES COUREURS SOLIDAIRES POUR LE MARATHON DE PARIS

Le dimanche 2 avril 2023, plus de 40 coureurs composaient l'équipe de Gustave Roussy au départ du Marathon de Paris, l'une des plus importantes courses au monde. Ces coureurs-ambassadeurs, munis de dossards solidaires, s'étaient engagés à mener une collecte d'au moins 420 € au profit de la recherche contre le cancer en portant les couleurs de Gustave Roussy.

Plus de 24 000 € collectés grâce aux cagnottes de dons en ligne montées sur la plateforme Dossards-solidaires d'Amaury Sport Organisation, qui viennent financer les programmes médico-scientifiques de Gustave Roussy.

Dès 2024, ce seront trois courses solidaires au profit de Gustave Roussy qui seront proposées sur la plateforme www.dossards-solidaires.org : le Marathon de Paris, le semi-marathon de Paris et à l'Adidas 10K. ■



RUNNERS JOIN FORCES FOR THE PARIS MARATHON

On Sunday 2 April 2023, more than 40 runners made up the Gustave Roussy team at the start of the Paris Marathon, one of the world's biggest races. These runner-ambassadors, wearing the colours of Gustave Roussy, pledged to raise at least €420 for cancer research. More than €24 000 has been raised through online donations on Amaury Sport Organisation's Dossards-solidaires platform, to fund Gustave Roussy's medical and scientific programmes.

From 2024, the www.dossards-solidaires.org platform will offer three fundraising races in aid of Gustave Roussy: the Paris Marathon, the Paris Half Marathon and the Adidas 10K.





LES PARRAINS RENCONTRENT LEURS CHERCHEURS

Grâce au programme Parrainages Chercheurs, dix équipes de recherche bénéficient chaque mois du soutien financier de plus de 1 200 parrains par prélèvement automatique. Afin de les remercier, Gustave Roussy les invite tous en juin pour rencontrer les équipes soutenues dans leurs laboratoires et voir ce qu'ils ont rendu possible. Plus d'une centaine de ces parrains-donateurs étaient présents pour cette journée avec un programme riche : conférences, visites de laboratoires et échanges avec les équipes.

Le dispositif de Parrainage Chercheurs, qui consiste à soutenir une équipe de recherche par un don d'au moins 25 € par mois, a été créé à Gustave Roussy il y a plus de 15 ans, permettant à de nombreuses avancées de voir le jour. ■

SPONSORS MEET THEIR RESEARCHERS

Thanks to the Research Sponsorships programme, ten research teams receive financial support from over 1 200 sponsors each month by direct debit. As a thank you, Gustave Roussy invites all of them in June to meet the supported teams in their laboratories and see what they have made possible. More than a hundred of these donor sponsors were present for this day with a rich programme: conferences, visits to laboratories and exchanges with the teams.

The "Parrainage Chercheurs" scheme, which involves supporting a research team by making a donation of at least €25 per month, was set up at Gustave Roussy over 15 years ago, enabling a number of breakthroughs to be made.



MOBILISATION CANCER

Tous ensemble avec les chercheurs.

MOBILISATION CANCER : TF1 AUX CÔTÉS DES CHERCHEURS

En juin, le Groupe TF1 a mené une campagne inédite de mobilisation contre le cancer, au profit de Gustave Roussy et de la Fondation ARC, pour sensibiliser le grand public et appeler aux dons pour la recherche contre le cancer.

Avec l'opération télévisée Mobilisation cancer, tous ensemble avec les chercheurs, les chaînes du Groupe TF1 sensibilisaient à la maladie et incitaient aux dons. Pendant toute la semaine, des programmes courts donnaient la parole aux patients et aux experts de ces deux acteurs incontournables de la lutte contre le cancer. L'opération, lancée au cours de l'émission *Les 12 Coups de Midi* et clôturée pendant la finale de Koh-Lanta, a permis de collecter 900 K€ au profit de Gustave Roussy et de la Fondation ARC. ■

MOBILISATION AGAINST CANCER: TF1 ALONGSIDE RESEARCHERS

In June, the TF1 Group led an unprecedented campaign to mobilise against cancer, in favour of Gustave Roussy and the ARC Foundation, to raise awareness among the general public and call for donations for cancer research.

With the TV operation Mobilisation cancer, tous ensemble avec les chercheurs, the TF1 Group channels raised awareness of the disease and encouraged donations. Throughout the week, short programmes gave the floor to patients and experts from these two key players in the fight against cancer. The operation, launched during the *Les 12 Coups de Midi* show and closed during the Koh-Lanta final, raised €900,000 for Gustave Roussy and the ARC Foundation.





GUSTAVE ROUSSY

CANCER CAMPUS
GRAND PARIS

FONDATION

FONDATION GUSTAVE ROUSSY

GUSTAVE ROUSSY FOUNDATION

Créée en 2005 et transformée en fondation de recherche en 2023, la Fondation Gustave Roussy accompagne la croissance de la recherche contre le cancer à Gustave Roussy en finançant la recherche et l'amélioration de la prise en charge et de la qualité de vie des patients, et en portant des actions de recherche et de formation.

Le pilotage stratégique est assuré par un conseil d'administration, présidé par Sébastien Bazin et composé de quatre collègues : fondateurs, personnalités qualifiées, partenaires institutionnels, donateurs et mécènes. La direction de la Fondation est assurée par Anne Paoletti.

Deux grandes campagnes de collecte sont menées par Gustave Roussy et sa Fondation : « Guérir le cancer au 21^e siècle » et « Guérir le cancer de l'enfant au 21^e siècle ».

En 2023, les fonds collectés ont permis à la Fondation de contribuer au financement de programmes médico-scientifiques, d'essais pragmatiques, de projets sur la qualité de vie au travail et ont soutenu les travaux des comités cliniques et d'une nouvelle équipe de recherche junior, lauréate du programme ATIP-Avenir de l'Inserm.

En fin d'année, le conseil d'administration de la Fondation a décidé de renouveler le soutien de la Fondation aux programmes médico-scientifiques et émergents. Il a également validé le lancement en 2024 d'un nouveau programme de chaires de la Fondation pour renforcer l'attractivité de Gustave Roussy et favoriser le recrutement de nouveaux talents. Il a enfin validé la création d'un programme d'équipement de recherche pour renforcer la compétitivité des plateformes technologiques et des unités mixtes de recherche de Gustave Roussy.

Les programmes soutenus par la Fondation Gustave Roussy sont régulièrement évalués par un conseil scientifique international.

Created in 2005 and transformed into a research foundation in 2023, the Gustave Roussy Foundation supports the growth of cancer research at Gustave Roussy by financing research and improving patient care and quality of life, and by carrying out research and training actions.

Strategic management is provided by a Board of Directors, chaired by Sébastien Bazin and made up of four colleges: founders, qualified personalities, institutional partners, donors and patrons. The Foundation is managed by Anne Paoletti.

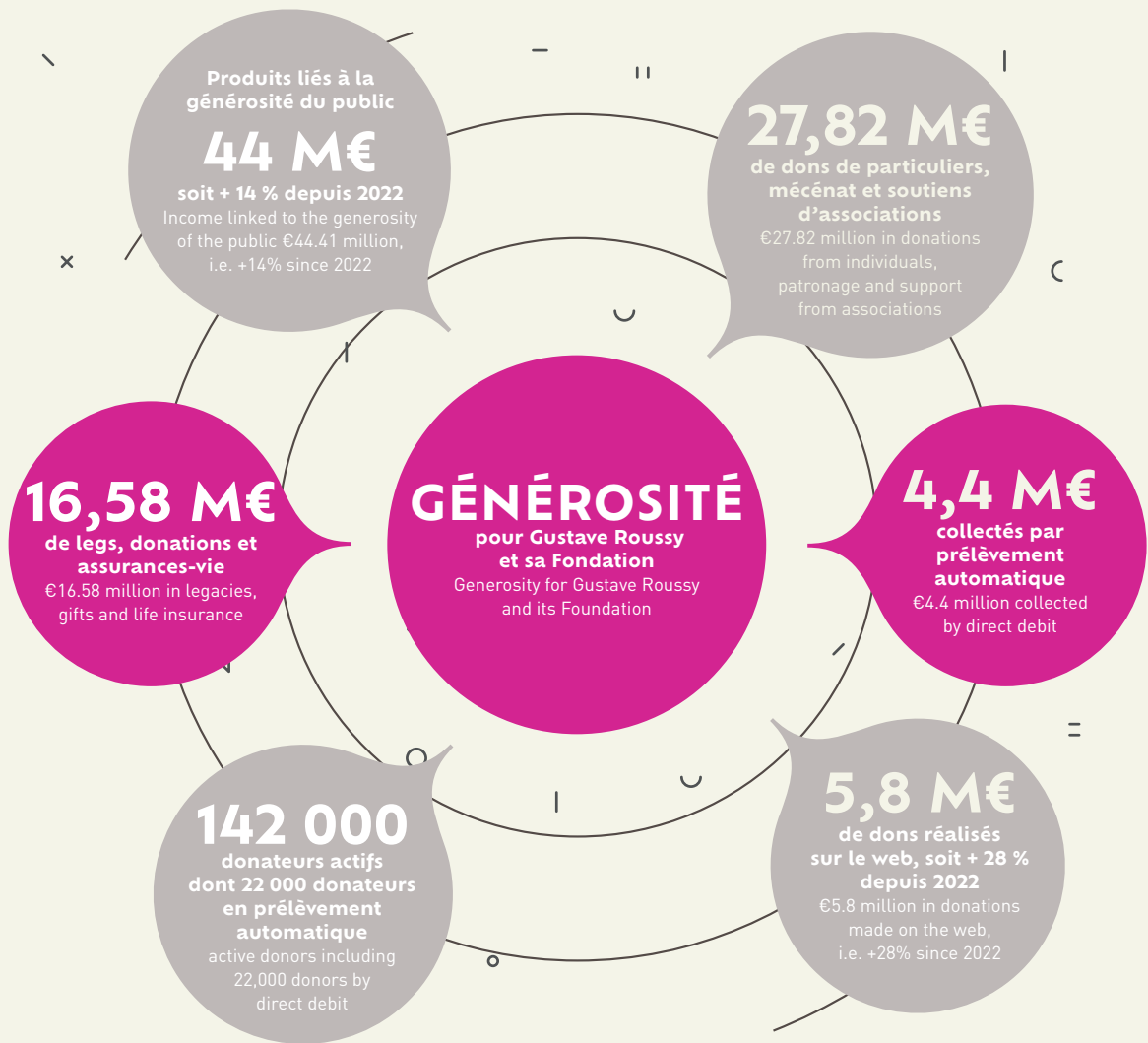
Gustave Roussy and its Foundation conduct two major fundraising campaigns: "Cure cancer in the 21st century" and "Cure childhood cancer in the 21st century".

In 2023, the funds raised enabled the Foundation to contribute to the financing of medical-scientific programmes, pragmatic trials, quality of life at work projects and supported the work of clinical committees and a new junior research team, winner of Inserm's ATIP-Avenir programme.

At the end of the year, the Foundation's Board of Directors decided to renew the Foundation's support for medical-scientific and emerging programmes. It also approved the launch in 2024 of a new Foundation chair programme to strengthen Gustave Roussy's attractiveness and promote the recruitment of new talent. Finally, it approved the creation of a research equipment programme to strengthen the competitiveness of Gustave Roussy's technology platforms and mixed research units.

The programmes supported by the Gustave Roussy Foundation are regularly evaluated by an international scientific council.





RIGUEUR ET TRANSPARENCE

Une attention particulière est portée pour maintenir nos frais de collecte au plus bas : nous déployons des stratégies efficaces pour optimiser nos dépenses, et consacrons la plus grande partie des dons à l'amélioration des parcours de soins et à la recherche contre le cancer. La gestion de nos dépenses et l'emploi des dons font l'objet d'un contrôle minutieux par des commissaires aux comptes externes. Chaque année, nous publions un rapport financier complet, accessible à tous.

Gustave Roussy et sa fondation sont habilités à recevoir des dons et legs depuis 1945 et sont labellisés *Don en confiance* depuis 2009, label attribué par un organisme de contrôle des associations faisant appel à la générosité du public, qui salue la rigueur exemplaire avec laquelle Gustave Roussy et sa fondation collectent des fonds : les frais de recherche de fonds et de fonctionnement (incluant les frais RH) n'ont représenté en 2023 que 14 % des fonds privés collectés, soit un des ratios les plus faibles du secteur caritatif sur la cause du cancer.

Rigour and transparency / Special attention is paid to keeping our collection costs as low as possible: we deploy effective strategies to optimise our spending, and devote the majority of donations to improving care pathways and cancer research. The management of our expenses and the use of donations are carefully monitored by external auditors. Every year, we publish a comprehensive financial report that is accessible to all.

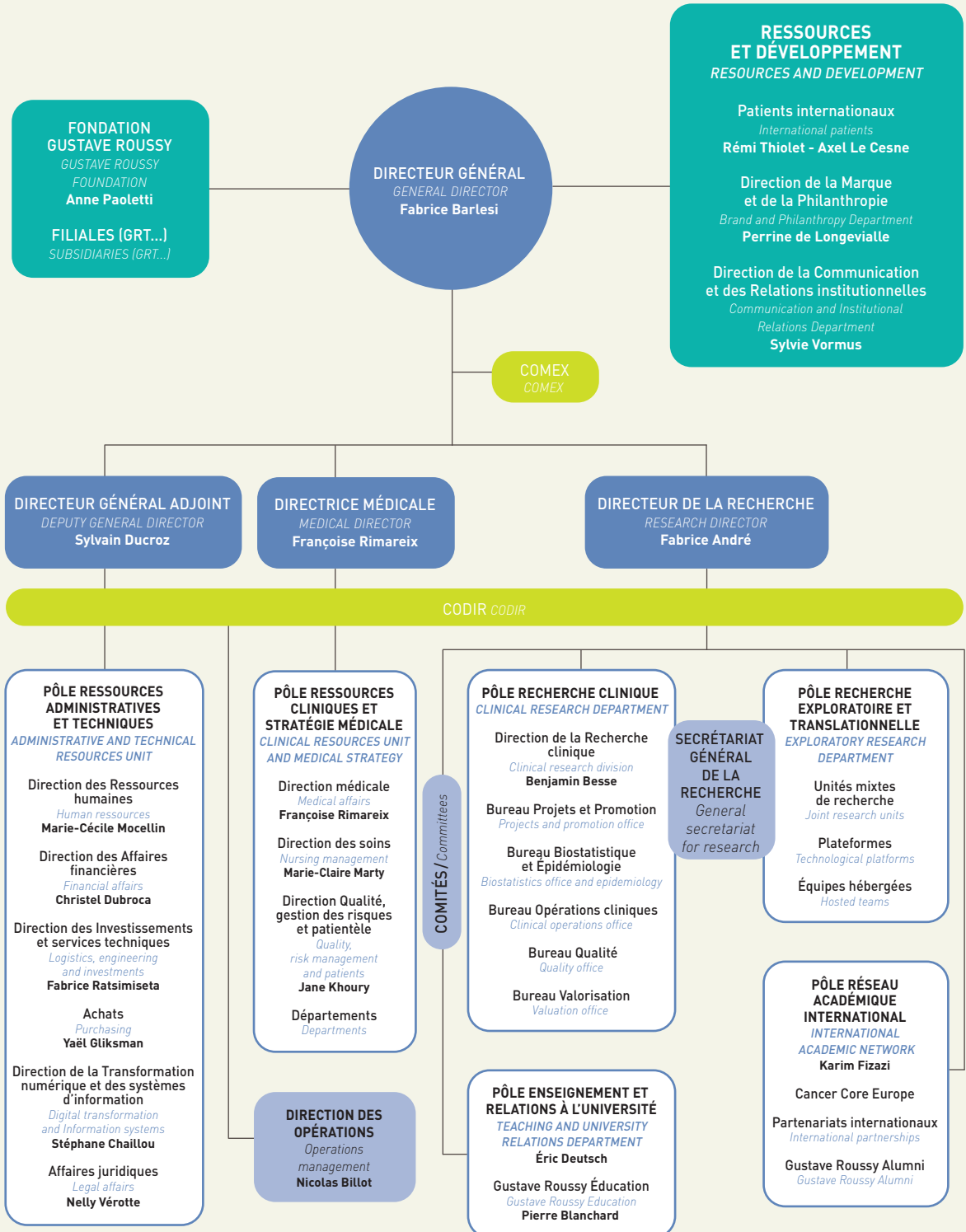
Gustave Roussy and its foundation have been authorised to receive donations and legacies since 1945, and have been awarded the *Don en confiance* label since 2009. This label is awarded by a body that monitors associations that appeal to the generosity of the public, and recognises the exemplary rigour with which Gustave Roussy and its foundation raise funds: in 2023, fundraising and operating costs (including HR costs) accounted for just 14% of private funds raised, one of the lowest ratios in the cancer charity sector.





ORGANIGRAMME

ORGANISATIONAL CHART





MEMBRES DE DROIT

Members by right

MARC GUILLAUME

Président, Préfet de la région
Île-de-France, Préfet de Paris
*Chairman, Prefect of the Ile-de-France region,
Prefect of Paris*

GENEVIÈVE CARPE

Conseillère départementale
du Val-de-Marne
Departmental Councillor, Val-de-Marne

SAMAKE HAMIDOU

Membre du Conseil de Paris
Member of Paris Council

MARC HUMBERT

Doyen de la faculté de médecine
Dean of the Faculty of Medicine

NICOLAS ALBIN

Représentant du Ministère de
l'Enseignement supérieur et de la
Recherche
Personnalité qualifiée
*Representative of the Ministry of Higher Education
and Research*

Pr BRUNO QUESNEL

Représentant de l'Institut national du
cancer
*Representative of the French National Cancer
Institute*

ELLI CHATZOPOULOU

Représentante de l'Institut national de la
santé et de la recherche médicale
Personnalité qualifiée
*Representative of the French National Institute of
Health and Medical Research
Qualified personality*

NICOLAS REVEL

Représentant de l'Assistance Publique
Hôpitaux de Paris
*Representative of Assistance Publique - Hôpitaux
de Paris*

STÉPHANIE DECOOPMAN

Représentante de M. REVEL
(Assistance Publique Hôpitaux de Paris)
*Representative of Mr Revel (Assistance Publique -
Hôpitaux de Paris)*

VALÉRIE MULLER

Présidente du Ceser Île-de-France
*Member of the Economic, Social and
Environmental Council of the Ile-de-France region
Chairman of the Ceser Ile-de-France*

PERSONNALITÉS QUALIFIÉES

Qualified personalities

ANNE PERROT
JEAN-CLAUDE LABRUNE
ANNIE PODEUR

REPRÉSENTANTS DES USAGERS

User representatives

LEILA HAMDAR
FRANÇOIS RULLIER

MEMBRES DU PERSONNEL MÉDICAL

Members of the medical staff

Dr JÉRÔME DURAND-LABRUNIE
Dr VALÉRIE LAPIERRE

MEMBRES DU COMITÉ SOCIAL ECONOMIQUE

Members of the Social and Economic Committee

ANNE-MARIE DERNEVILLE
GUILLAUME LOUVEL

MEMBRES AYANT VOIX CONSULTATIVE

Members in an advisory capacity

SOPHIE THIBAUT
Préfète du département du Val-de-Marne
Prefect of the Val-de-Marne department

CORINNE SIMON
Sous-Préfète de L'Hajÿ-les-Roses
et représentante de Madame la Préfète
Deputy Prefect of L'Hajÿ-les-Roses and representative of the Prefect

Pr FABRICE BARLESI
Directeur général de Gustave Roussy
General director of Gustave Roussy

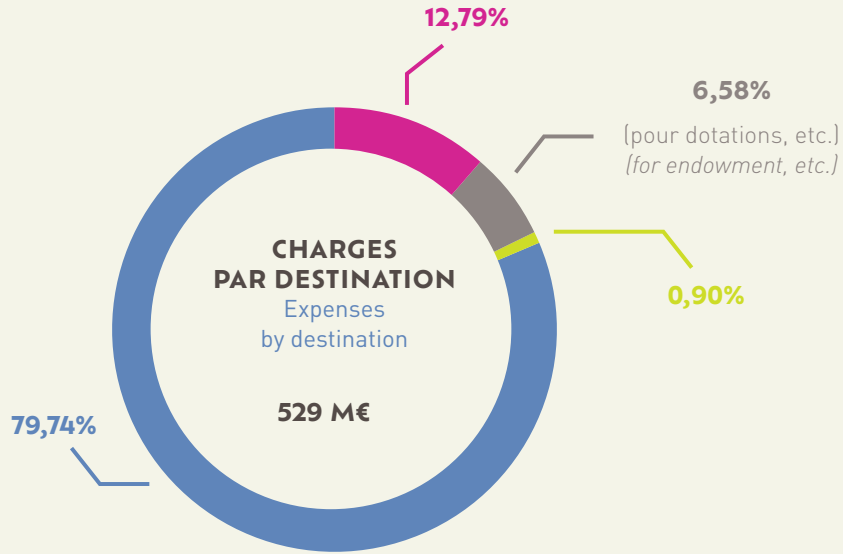
DENIS ROBIN
Directeur de l'Agence Régionale de Santé (ARS) Île-de-France
Director of the Regional Health Agency Ile-de-France


ÉRIC VECHARD
Délégué territorial de l'Agence Régionale de Santé (ARS)
Territorial Delegate of the Regional Health Agency



BILAN FINANCIER

BALANCE SHEET



-  Missions sociales : 422,14 M€
Social missions: 422,14 M€
-  Frais d'appel à la générosité du public : 4,74 M€
Public appeal expenses: 4,74 M€
-  Frais de fonctionnement : 67,68 M€ (frais administratifs inclus)
Operating costs: 67,68 M€ (including administrative costs)
-  Dotations aux provisions et dépréciations : 34,83 M€
Provisions and impairment: 34,83 M€

Les dotations publiques contribuent au fonctionnement de Gustave Roussy mais les fonds privés issus de la générosité du public, du mécénat ou des produits de la valorisation de ses découvertes contribuent à l'accélération de l'innovation dans les soins et la recherche au bénéfice des patients.

Public funding contributes to the running of Gustave Roussy, but private funds from the generosity of the public, sponsorship and proceeds from the commercialisation of its discoveries help to accelerate innovation in care and research for the benefit of patients.



— — — — —

Crédits photos : Gustave Roussy ; Geoffroy Van Der Hasselt

Photo credits : Gustave Roussy ; Geoffroy Van Der Hasselt

Conception, rédaction, maquette : direction de la Communication, Gustave Roussy

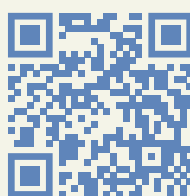
Design, writing, layout : Communications department, Gustave Roussy

Impression : service reprographie, Gustave Roussy - août 2024

Printing : Gustave Roussy reprographics department - august 2024

114, rue Édouard-Vaillant
94805 Villejuif cedex - France
Tél. 01 42 11 42 11

www.gustaveroussy.fr



SUIVEZ-NOUS

Follow us



**GUSTAVE
ROUSSY**
CANCER CAMPUS
GRAND PARIS