

**INFOS  
PATIENTS**

**SEIN - PATHOLOGIE MAMMAIRE**

# VOTRE PARCOURS DE SOINS EN PATHOLOGIE MAMMAIRE

**GUSTAVE /  
ROUSSY**  
CANCER CAMPUS  
GRAND PARIS



# Bienvenue

---

**V**OUS AVEZ RENDEZ-VOUS POUR UNE PREMIÈRE  
CONSULTATION EN SÉNOLOGIE.

NOUS AVONS RÉALISÉ CETTE PLAQUETTE D'INFORMATION  
POUR VOUS GUIDER LORS DE VOTRE VENUE  
DANS NOTRE SERVICE ET VOUS AIDER À PRÉPARER CETTE JOURNÉE.

DES INFORMATIONS COMPLÉMENTAIRES  
VOUS SERONT DONNÉES LE JOUR DE VOTRE CONSULTATION.

# Qu'est-ce que la "consultation et bilan en un jour" ?

---

Une anomalie a déjà été diagnostiquée dans l'un ou l'autre de vos seins sur des examens réalisés à l'extérieur. L'objectif des « **accueils thérapeutiques de sénologie en un jour** » est d'organiser la prise en charge en fonction du diagnostic déjà établi à l'extérieur.

Pour cela, vous serez prise en charge par une équipe médicale pluridisciplinaire

- Médecins oncologues, chirurgiens, radiologues, tous spécialistes du sein
- Qui prendra, avec vous, les décisions nécessaires pour vous proposer un traitement personnalisé.

## Le jour de votre rendez-vous

---



**IL N'EST PAS NÉCESSAIRE D'ÊTRE À JEUN.**



### N'OUBLIEZ PAS D'APPORTER

- Votre carte vitale et son attestation,
- Une pièce d'identité ou passeport,
- Votre carte de mutuelle,
- Un justificatif de domicile de moins de trois mois.
- La lettre du médecin qui vous adresse à Gustave Roussy,
- Toutes vos mammographies\*, échographies\* - très anciennes et récentes - ou autres examens, y compris le compte rendu histologique de votre biopsie (merci d'apporter les photocopies des compte-rendus),
- Le récapitulatif de vos antécédents chirurgicaux (dates), médicaux (ex : hypertension, diabète, asthme, allergies à des médicaments) et traitements en cours,
- Questionnaire médical de l'accueil diagnostique et accueils thérapeutiques de sénologie en un jour,
- Dossier d'accueil administratif.

# Le déroulement de votre journée

A votre arrivée, merci de vous présenter à l'Accueil central, situé au rez-de-chaussée. Donnez votre nom au personnel d'accueil qui vous dirigera vers le service des **"Formalités administratives"** afin d'ouvrir un dossier médico-administratif. Vous êtes ensuite dirigée vers le **plateau de consultation** où vous êtes accueillie par le personnel d'accueil.



Vous remettez la fiche de circulation et le dossier médical qui vous ont été donnés lors de votre inscription.



Vous êtes alors prise en charge par l'équipe pluridisciplinaire de pathologie mammaire. Vous serez reçue pour une première consultation par un premier médecin, soit chirurgien sénologique, soit oncologue médical.



Celui-ci prendra connaissance de vos examens, vérifiera avec vous vos antécédents personnels et familiaux, vous examinera, visionnera les examens déjà pratiqués avec ses collègues radiologues.



Le médecin rediscute avec vous le diagnostic, vous explique les investigations complémentaires éventuellement nécessaires et vous propose un programme de soins.

Les informations administratives et médicales vous concernant sont centralisées dans un dossier unique et font l'objet d'un traitement informatisé respectant les normes de confidentialité.



Une carte d'identification, de couleur orange, vous est remise. Conservez-la et rappelez le n° de dossier qui y est inscrit lors de tout contact avec Gustave Roussy.



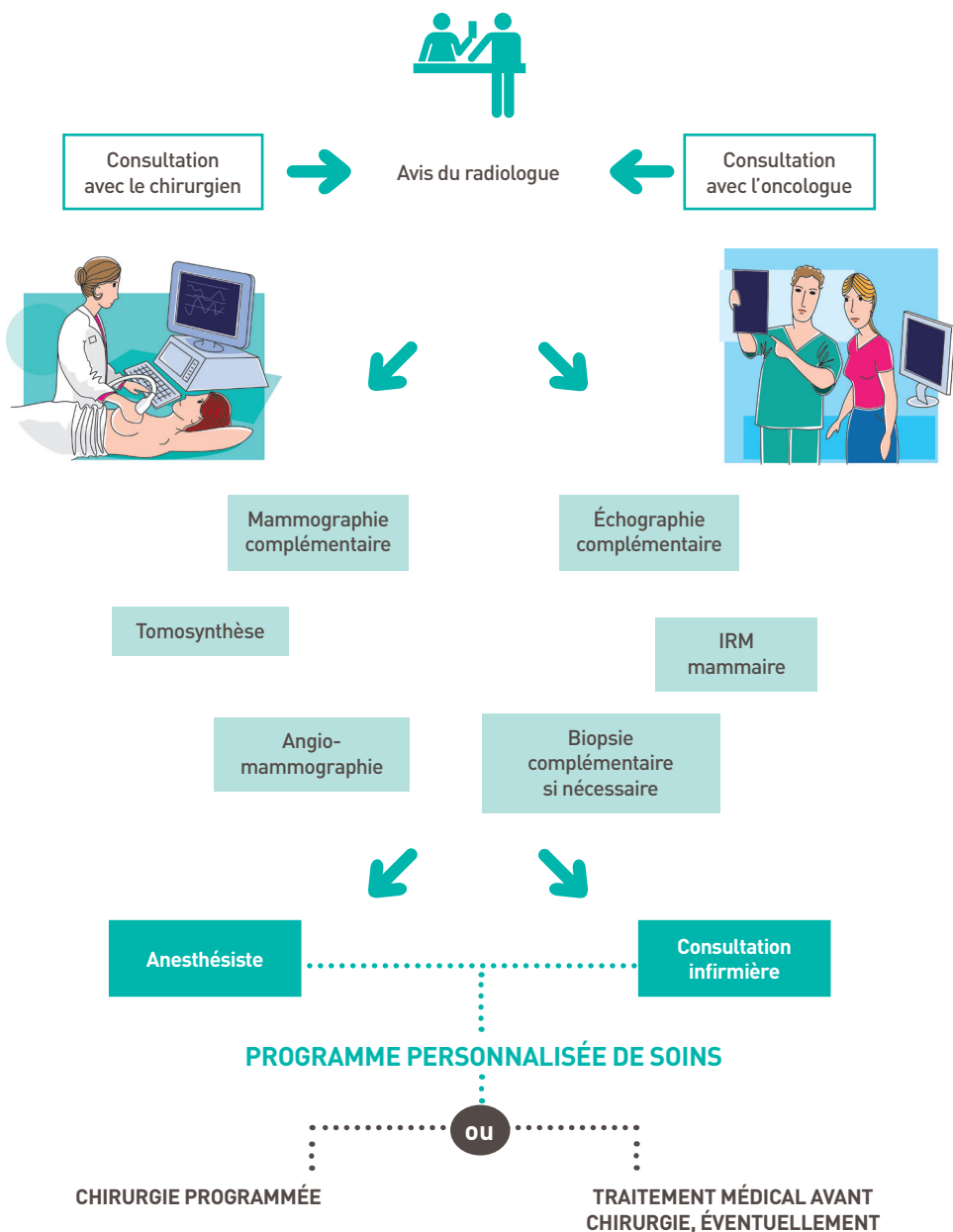
**ATTENTION ! CETTE CONSULTATION ET BILAN EN UN JOUR PEUT PRENDRE PLUSIEURS HEURES.**

Nous ferons en sorte que cette attente se déroule dans les meilleures conditions de confort possibles. Cependant, prévoyez un peu de lecture ou une autre activité si vous le souhaitez (accès possible au wifi invité).



ZONE INVITÉS

# Selon le type d'anomalie constaté au niveau de votre sein, la prise en charge pourra commencer dans la journée (au maximum) et ultérieurement



# Autres informations utiles

---



## CONTACTS

- Comité de pathologie mammaire : 01 42 11 64 33
- Service de chirurgie sénologique : 01 42 11 47 12

## Puis-je venir accompagnée ?

N'hésitez pas à venir accompagnée. Si vous le souhaitez, votre accompagnateur(trice) peut être présent(e) à vos côtés lors des consultations médicales, sauf pendant les examens radiologiques ou les ponctions.

## Services

Divers services et animations (salle à manger, cafétéria, associations, ...) sont disponibles.

Vous trouverez toutes les informations dans le guide d'accueil.

Demandez-le aux équipes ou retrouvez-le sur [www.gustaveroussy.fr](http://www.gustaveroussy.fr)

Guide d'accueil des patients  
et de leurs proches  
sur demande  
ou disponible sur le site



# Au-delà du diagnostic

---

**Votre prise en charge thérapeutique sera assurée par l'équipe pluridisciplinaire composée de :**

- Médecin chef du comité de pathologie mammaire
- Chirurgiens oncologues du sein (sénologues, gynécologues, plasticiens)
- Oncologues médicaux
- Oncologues radiothérapeutes
- Radiologues
- Pathologistes
- Biologistes
- Médecins de support
- Assistantes médicales
- Équipe paramédicale : infirmières, aide-soignantes, ...

**Une réunion de concertation pluridisciplinaire (RCP) se tient chaque semaine.**

## Informations sur les maladies du sein

**Vous trouverez des informations sur les maladies du sein et le cancer du sein :**

- Sur le site internet [www.gustaveroussy.fr](http://www.gustaveroussy.fr)
- Dans les livrets patients édités par l'Institut National du Cancer et la Ligue, disponibles à Gustave Roussy ou sur [www.ecancer.fr](http://www.ecancer.fr)

# Lexique

---

**Angiomammographie :** examen de mammographie complété d'une injection d'un produit de contraste pour mieux caractériser certaines anomalies.

## **Biopsie :**

Prélèvement d'un fragment de tissu réalisé sous anesthésie locale, afin de l'analyser au microscope.

## **Cytoponction :**

Prélèvement effectué à l'aide d'une aiguille très fine, sans nécessité d'anesthésie locale, qui permet d'obtenir quelques cellules qui seront observées au microscope par un médecin pathologiste.

## **Échographie :**

Technique d'examen par ultra-sons effectuée par un médecin radiologue, qui permet de visualiser la glande mammaire.

**IRM mammaire :** examen par résonance magnétique qui peut être utile pour mieux caractériser certaines lésions du sein.

## **Mammographie :**

Examen radiologique des seins. La mammographie permet d'étudier la glande mammaire et de détecter certaines anomalies. Elle est effectuée par un médecin radiologue assisté de manipulateurs de radiologie.

## **Micro ou macro-biopsie stéréotaxique :**

Biopsie réalisée sous repérage mammographique.

## **Pathologie mammaire :**

Ensemble des affections bénignes ou malignes des seins.

**Tomosynthèse :** examen de mammographie en trois dimensions de type scanner, explorant plus en détail la structure mammaire.



# Venir à Gustave Roussy

Nous vous recommandons de privilégier, autant que possible, les transports en commun.

## En taxi

Une station de taxis est située devant l'entrée principale de Gustave Roussy et à la station de métro Louis Aragon.

## En voiture

L'entrée principale se situe 114, rue Édouard-Vaillant, suivez les panneaux routiers. Une entrée secondaire se situe 39-53, rue Camille Desmoulins.

## Parking

Un parking réservé aux patients est accessible par l'entrée principale, **sur présentation de la convocation**, (dans la limite des places disponibles). ATTENTION, CE PARKING EST FRÉQUEMMENT TRÈS CHARGÉ AVEC UN TEMPS POSSIBLE D'ATTENTE AVANT DE POUVOIR SE GARER.

## Parking payant : (carte bancaire uniquement).


1 €/h les 6 premières heures, 0,50 €/h au-delà de 6 heures. Il est accessible par la rue Camille Desmoulins (suivre Gustave Roussy Livraisons). Vous pourrez rejoindre directement le hall d'accueil par un ascenseur fléché.

## En transports en commun

 terminus Villejuif-Louis Aragon puis :

↳ autobus **162** arrêt Gustave Roussy ;

↳ autobus **131** arrêt Gustave Roussy ;

 station Laplace puis autobus **580** arrêt Gustave Roussy.

 station Arcueil-Cachan puis autobus **162** .

Privilégiez l'autobus **580** dont l'arrêt est face à l'entrée du Hall d'accueil.

## Accéder au bâtiment

- **Personnes à mobilité réduite** : de l'arrêt de l'autobus 580 à l'entrée du Hall d'accueil, le chemin est praticable.
- **Vous êtes valide** : accédez par le Hall d'accueil.
- **Vous arrivez avec un véhicule sanitaire (ambulance, VSL) ou vous avez besoin d'aide** : accédez par l'entrée des ambulances ; un brancardier peut vous prendre en charge.

## Des hébergements sont situés près de Gustave Roussy

Le personnel de l'Accueil central est à votre disposition pour vous renseigner.  
Tél. : 01 42 11 40 12 ou [www.gustaveroussy.fr](http://www.gustaveroussy.fr)

# Plan du site





**/ Comité pathologie mammaire**

114, rue Édouard-Vaillant  
94805 Villejuif Cedex - France

Tél. : 01 42 11 64 33

Fax : 01 42 11 52 74

[www.gustaveroussy.fr](http://www.gustaveroussy.fr)